

COORNELIO SAAVEDRA 230

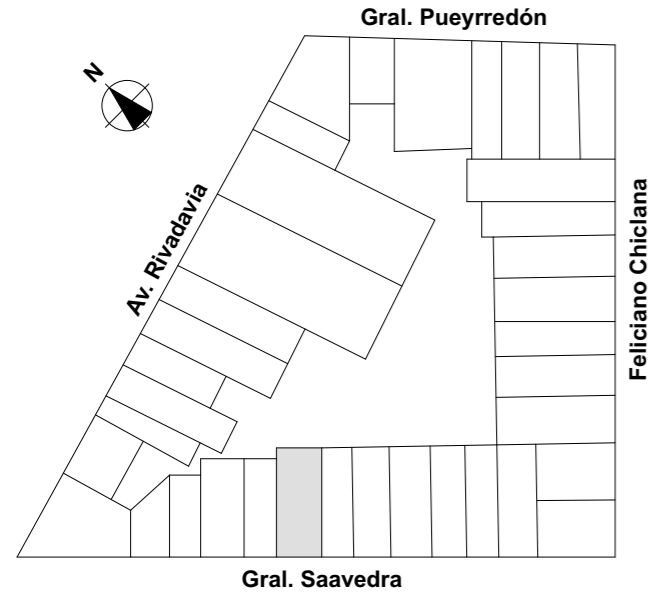


Edif. Viviendas Multifamiliar

CORNELIO SAAVEDRA 230

Morón - Bs. As.

Ubicación:



Edificio

ESPECIFICACIONES

- Veredas y accesos de pórfido patagónico.
- Escaleras de granito.
- Aberturas de aluminio prepintado de primera línea.
- Patio común exterior con parrillas.
- Cocheras optativas.
- Portones eléctricos.
- Cerradura electromagnética.
- Presión hidroneumática.
- Cámaras de seguridad monitoreadas por celular.

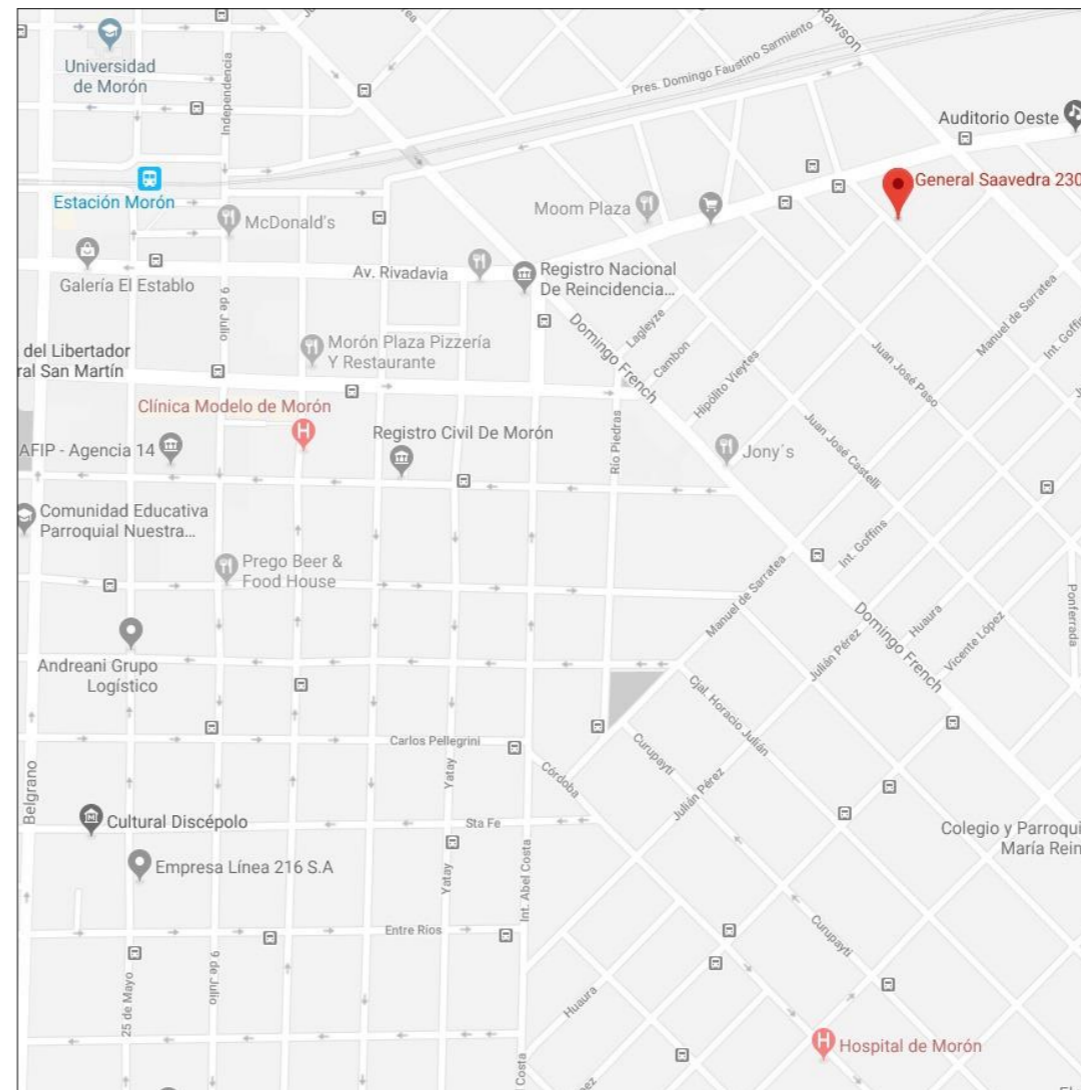
- Los esquemas adjuntos no constituyen un anteproyecto, es solo una verificación arquitectónica de la factibilidad numérica.
- Las dimensiones del lote deberán verificarse con plancheta y mensura.
- Las Unidades están designadas provisoriamente.
- Las medidas que figuran en este plano son aproximadas, las medidas definitivas serán las que surjan de la obra terminada.

EDIFICIO SAAVEDRA 230

El edificio se encuentra a tan solo metros de la Avenida Rivadavia, en diagonal a la terminal de omnibus de Morón, en una zona alta en la cual no se producen inundaciones.

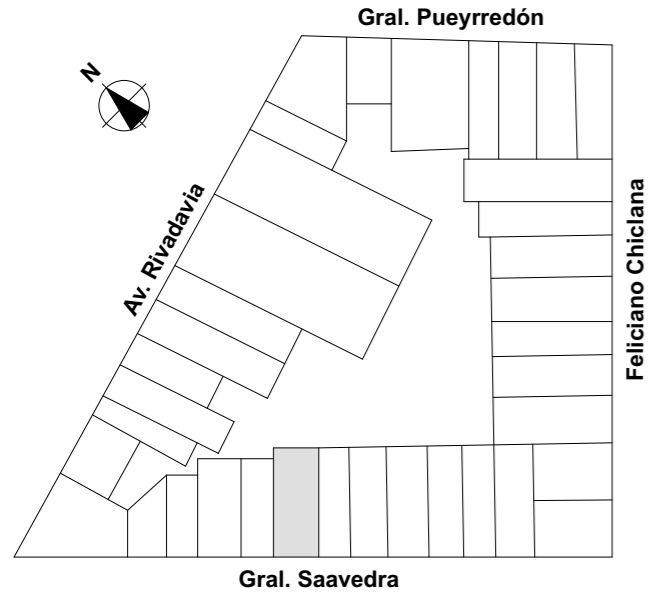
A su vez se encuentra a menos de diez cuadras de la estación y a quince cuadras aproximadamente del hospital de Morón.

Si bien no se encuentra ubicado en la zona céntrica no está alejado del centro comercial, está cerca de bares, restaurantes y estaciones de servicio, además de contar a tan solo cuadras de mercados de abastecimiento.



Edif. Viviendas Multifamiliar
CORNELIO SAAVEDRA
230
 Morón - Bs. As.

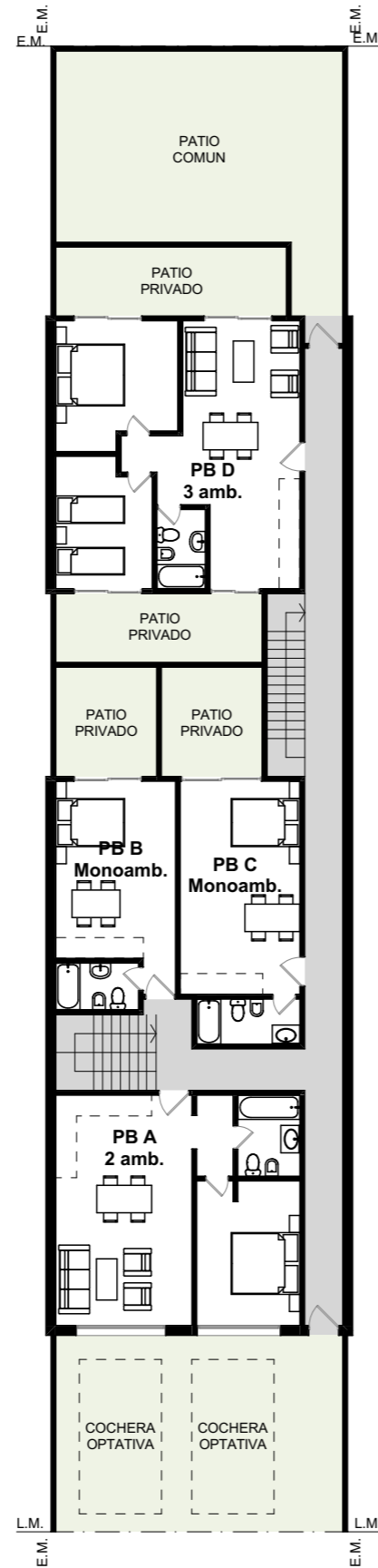
Ubicación:



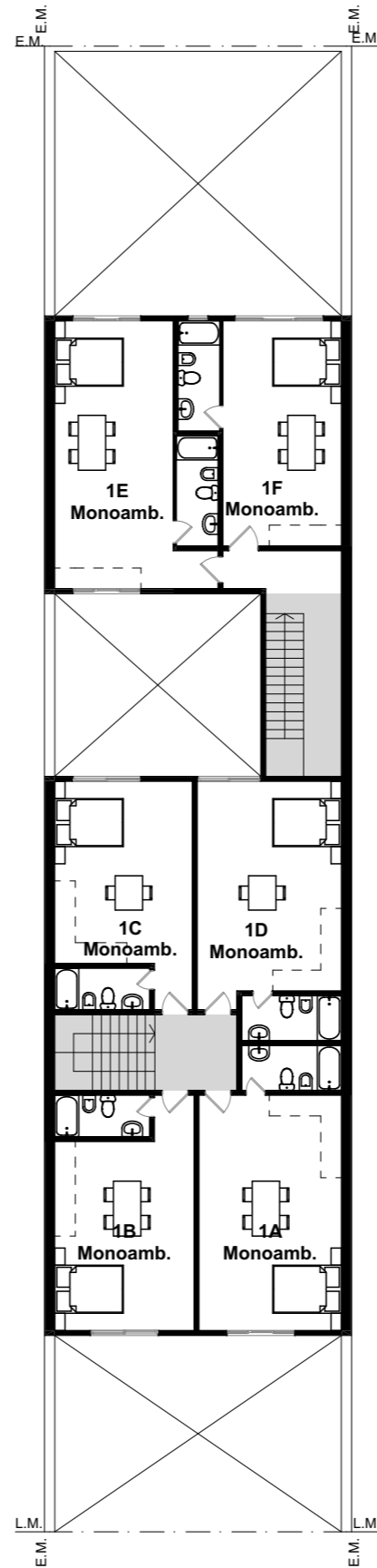
Edificio

ESPECIFICACIONES

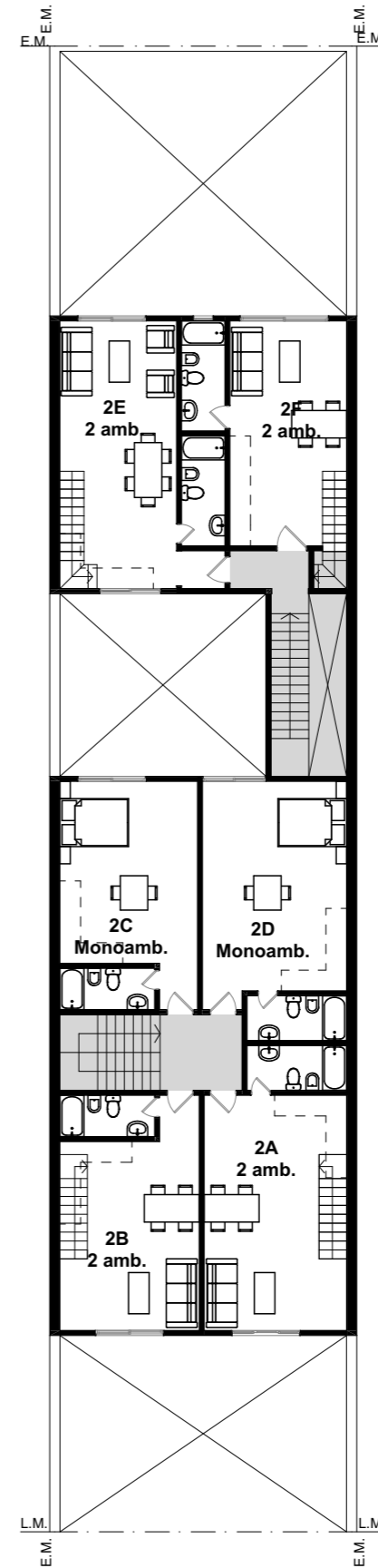
- Veredas y accesos de pórfido patagónico.
- Escaleras de granito.
- Aberturas de aluminio prepintado de primera línea.
- Patio común exterior con parrillas.
- Cocheras optativas.
- Portones eléctricos.
- Cerradura electromagnética.
- Presión hidroneumática.
- Cámaras de seguridad monitoreadas por celular.



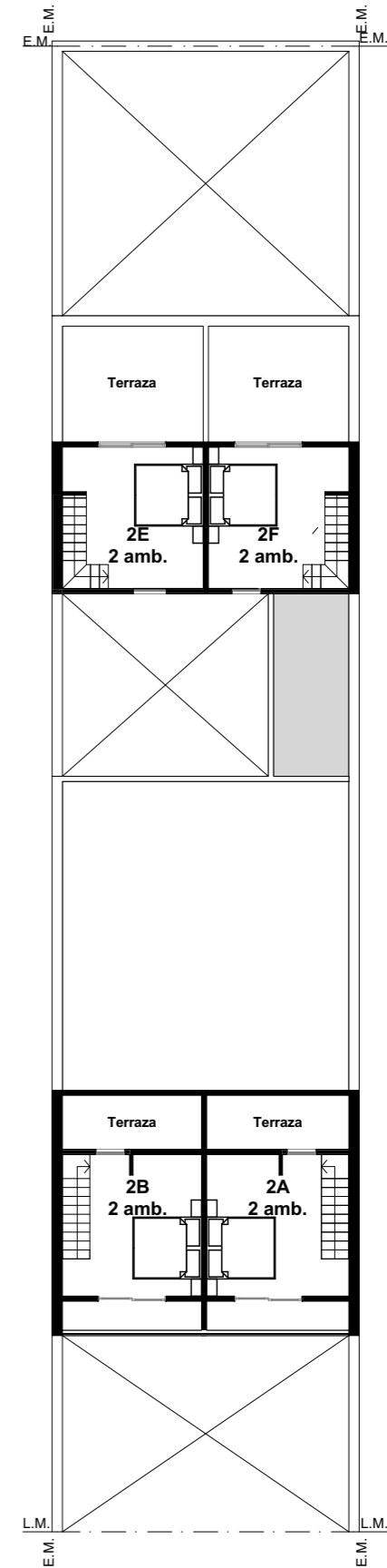
Planta Baja



Primer Piso



Segundo Piso



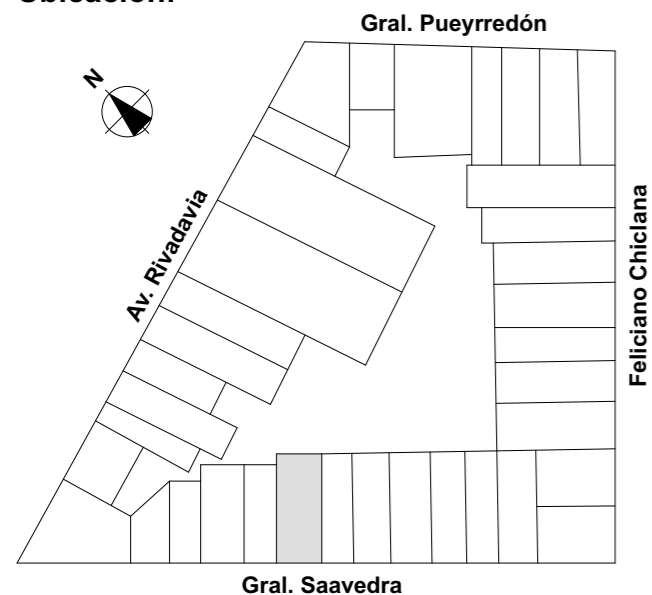
Tercer Piso

- Los esquemas adjuntos no constituyen un anteproyecto, es solo una verificación arquitectónica de la factibilidad numérica.
- Las dimensiones del lote deberán verificarse con plancheta y mensura.
- Las Unidades están designadas provisoriamente.
- Las medidas que figuran en este plano son aproximadas, las medidas definitivas serán las que surjan de la obra terminada.



Edif. Viviendas Multifamiliar
CORNELIO SAAVEDRA
230
Morón - Bs. As.

Ubicación:



Edificio

ESPECIFICACIONES

- Veredas y accesos de pórfido patagónico.
- Escaleras de granito.
- Aberturas de aluminio prepintado de primera línea.
- Patio común exterior con parrillas.
- Cocheras optativas.
- Portones eléctricos.
- Cerradura electromagnética.
- Presión hidroneumática.
- Cámaras de seguridad monitoreadas por celular.



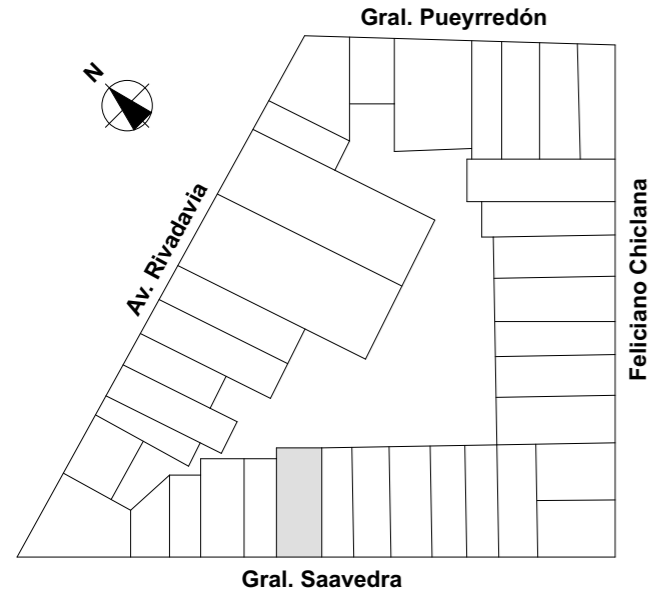
PROPUESTA DE MOBILIARIO EN DEPARTAMENTO PLANTA BAJA "A"

- Los esquemas adjuntos no constituyen un anteproyecto, es solo una verificación arquitectónica de la factibilidad numérica.
- Las dimensiones del lote deberán verificarse con plancheta y mensura.
- Las Unidades están designadas provisoriamente.
- Las medidas que figuran en este plano son aproximadas, las medidas definitivas serán las que surjan de la obra terminada.



Edif. Viviendas Multifamiliar
CORNELIO SAAVEDRA
230
 Morón - Bs. As.

Ubicación:



Edificio

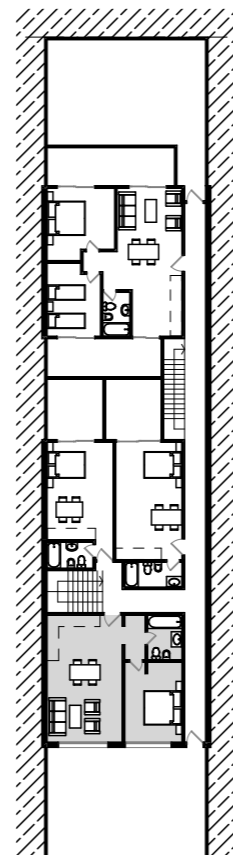
ESPECIFICACIONES

- Veredas y accesos de pórfido patagónico.
- Escaleras de granito.
- Aberturas de aluminio prepintado de primera línea.
- Patio común exterior con parrillas.
- Cocheras optativas.
- Portones eléctricos.
- Cerradura electromagnética.
- Presión hidroneumática.
- Cámaras de seguridad monitoreadas por celular.

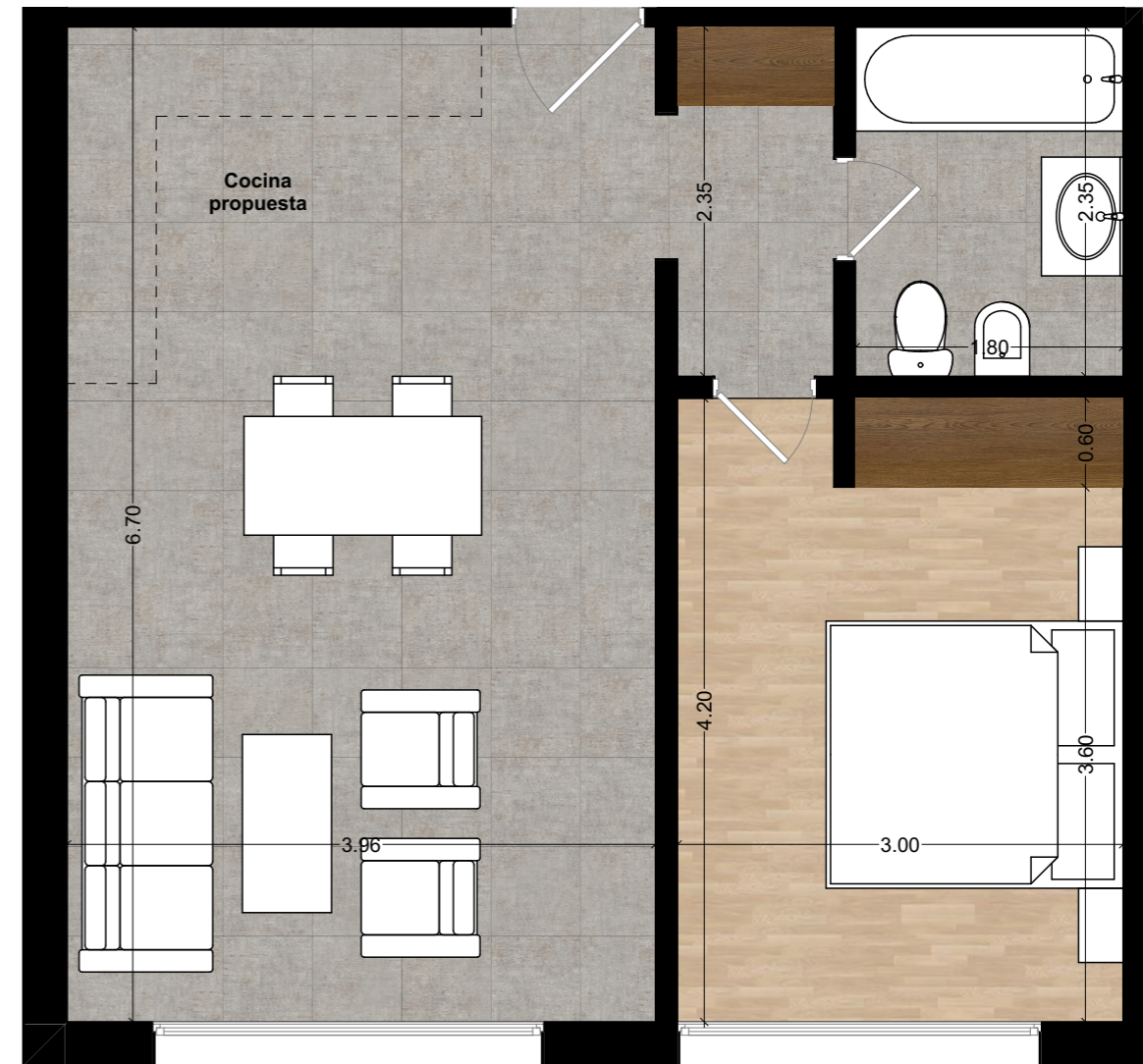
PB A - Planta Baja
 53m² cubiertos

ESPECIFICACIONES

- Agua caliente por caldera central.
- Calefacción central por sistema de radiadores.
- Puertas placa interiores laqueadas.
- Marcos interiores de chapa prepintada.
- Pisos de porcellanato de 60x60.
- Piso y paredes de baño en porcellanato, cerámica y listeles de vitrofusión.
- Griferías de cierre cerámico de primera marca.
- Accesorios de primera marca.
- Artefactos sanitarios Roca, Ferrum o similar.
- Instalaciones preparadas: Internet y televisión por cable.
- Pre-instalación de aire acondicionado.



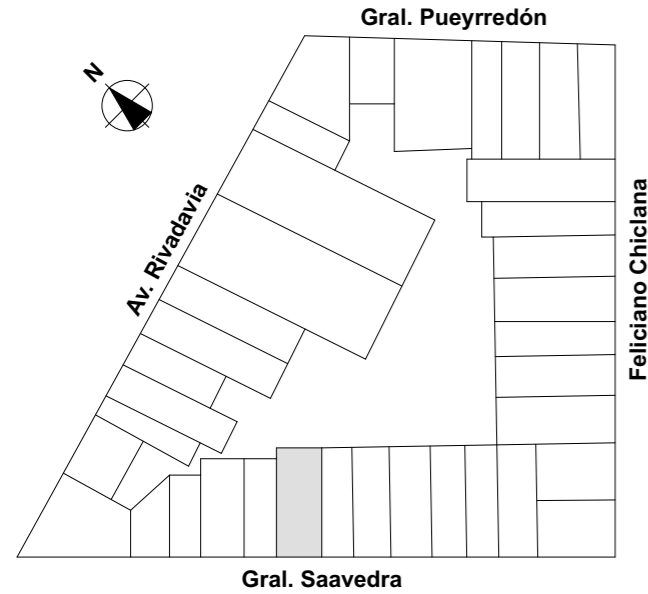
UBICACION UNIDAD



- Los esquemas adjuntos no constituyen un anteproyecto, es solo una verificación arquitectónica de la factibilidad numérica.
 - Las dimensiones del lote deberán verificarse con plancheta y mensura.
 - Las Unidades están designadas provisoriamente.
 - Las medidas que figuran en este plano son aproximadas, las medidas definitivas serán las que surjan de la obra terminada.

Edif. Viviendas Multifamiliar
CORNELIO SAAVEDRA
230
 Morón - Bs. As.

Ubicación:



Edificio

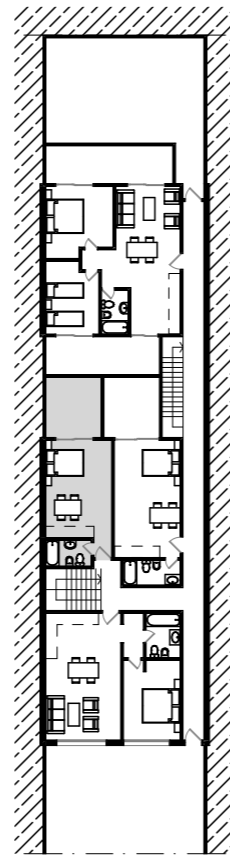
ESPECIFICACIONES

- Veredas y accesos de pórfido patagónico.
- Escaleras de granito.
- Aberturas de aluminio prepintado de primera línea.
- Patio común exterior con parrillas.
- Cocheras optativas.
- Portones eléctricos.
- Cerradura electromagnética.
- Presión hidroneumática.
- Cámaras de seguridad monitoreadas por celular.

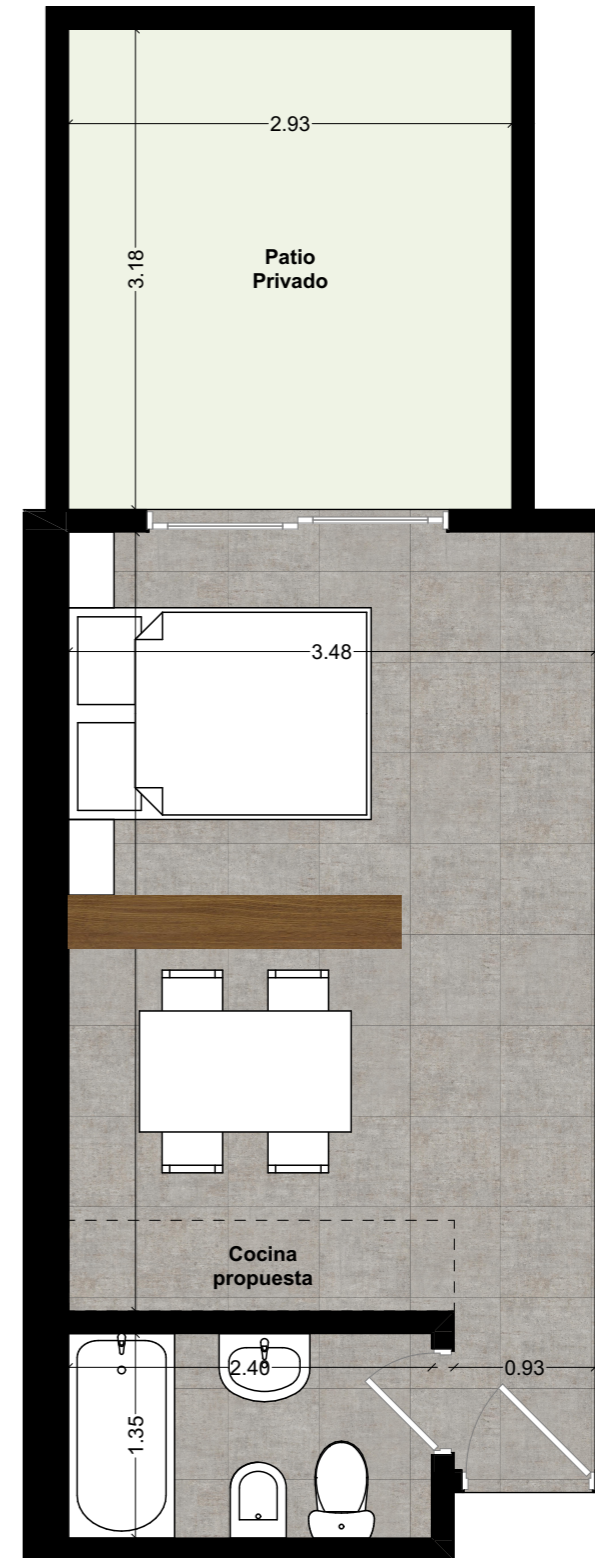
PB B - Planta Baja

ESPECIFICACIONES

- Agua caliente por caldera central.
- Calefacción central por sistema de radiadores.
- Puertas placa interiores laqueadas.
- Marcos interiores de chapa prepintada.
- Pisos de porcellanato de 60x60.
- Piso y paredes de baño en porcellanato, cerámica y listeles de vitrofusión.
- Griferías de cierre cerámico de primera marca.
- Accesorios de primera marca.
- Artefactos sanitarios Roca, Ferrum o similar.
- Instalaciones preparadas: Internet y televisión por cable.
- Pre-instalación de aire acondicionado.



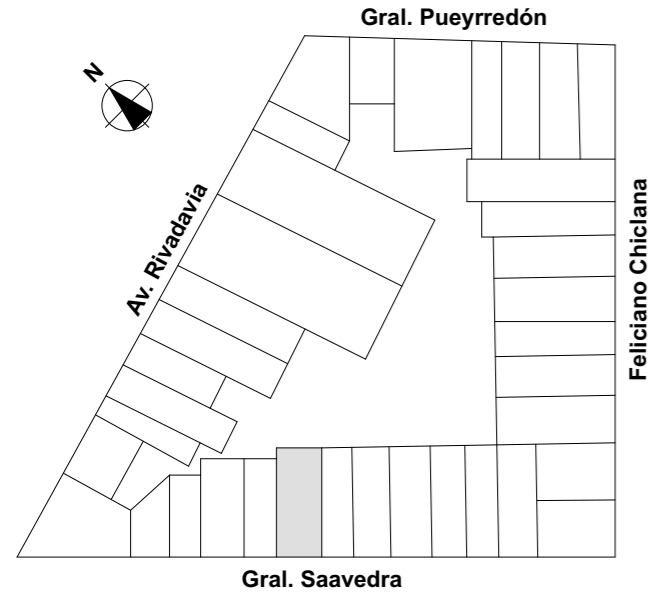
UBICACION UNIDAD



- Los esquemas adjuntos no constituyen un anteproyecto, es solo una verificación arquitectónica de la factibilidad numérica.
 - Las dimensiones del lote deberán verificarse con plancheta y mensura.
 - Las Unidades están designadas provisoriamente.
 - Las medidas que figuran en este plano son aproximadas, las medidas definitivas serán las que surjan de la obra terminada.

Edif. Viviendas Multifamiliar
CORNELIO SAAVEDRA
230
 Morón - Bs. As.

Ubicación:



Edificio

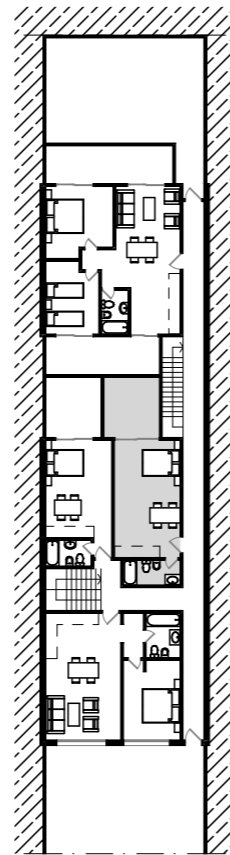
ESPECIFICACIONES

- Veredas y accesos de pórfido patagónico.
- Escaleras de granito.
- Aberturas de aluminio prepintado de primera línea.
- Patio común exterior con parrillas.
- Cocheras optativas.
- Portones eléctricos.
- Cerradura electromagnética.
- Presión hidroneumática.
- Cámaras de seguridad monitoreadas por celular.

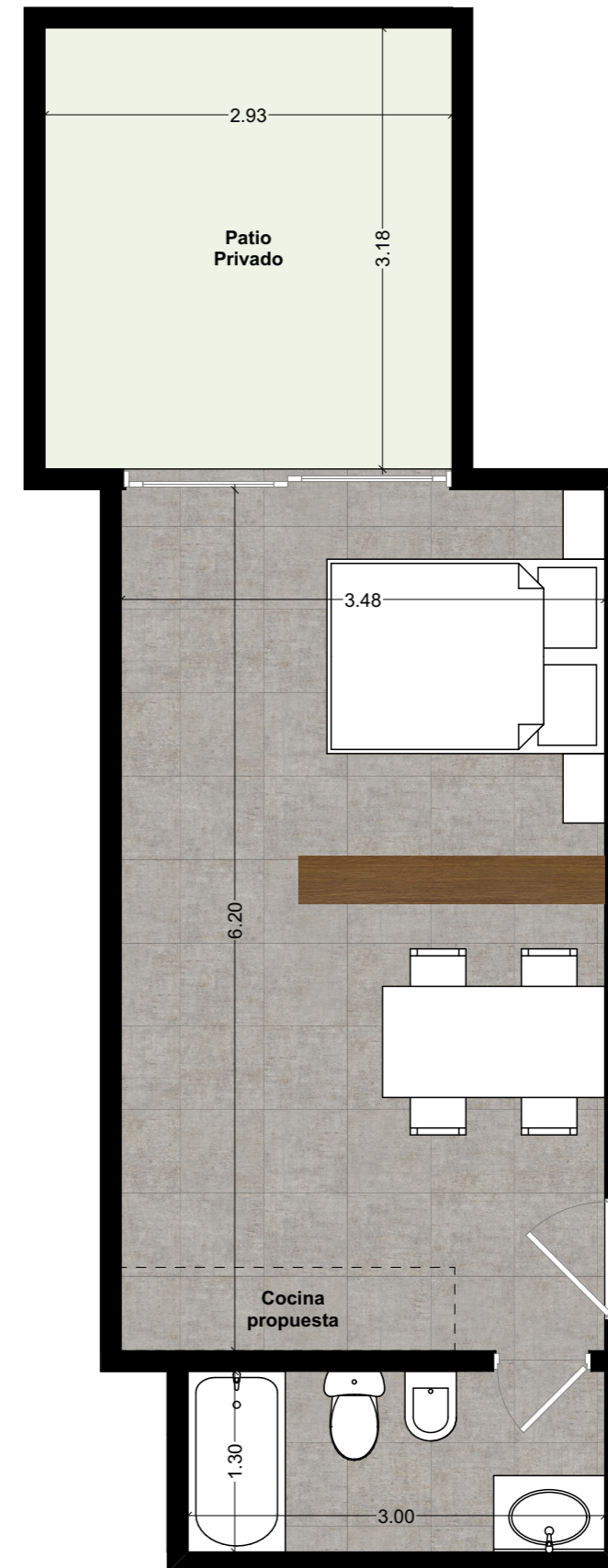
PB C - Planta Baja

ESPECIFICACIONES

- Agua caliente por caldera central.
- Calefacción central por sistema de radiadores.
- Puertas placa interiores laqueadas.
- Marcos interiores de chapa prepintada.
- Pisos de porcellanato de 60x60.
- Piso y paredes de baño en porcellanato, cerámica y listeles de vitrofusión.
- Griferías de cierre cerámico de primera marca.
- Accesorios de primera marca.
- Artefactos sanitarios Roca, Ferrum o similar.
- Instalaciones preparadas: Internet y televisión por cable.
- Pre-instalación de aire acondicionado.



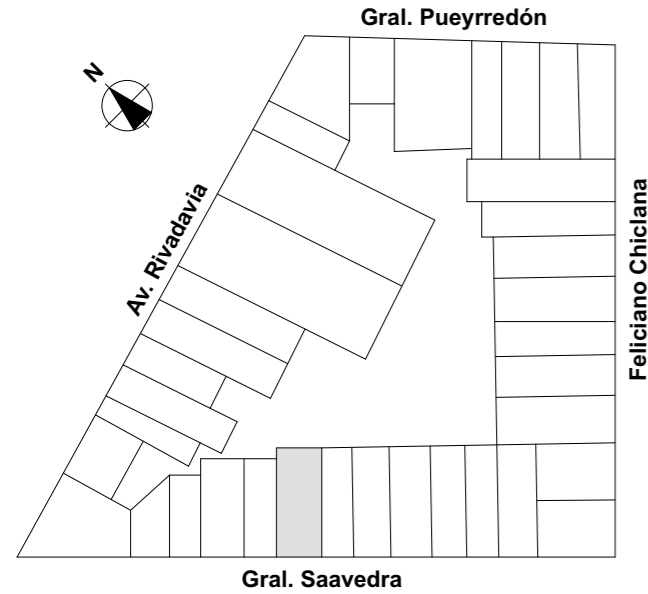
UBICACION UNIDAD



- Los esquemas adjuntos no constituyen un anteproyecto, es solo una verificación arquitectónica de la factibilidad numérica.
 - Las dimensiones del lote deberán verificarse con plancheta y mensura.
 - Las Unidades están designadas provisoriamente.
 - Las medidas que figuran en este plano son aproximadas, las medidas definitivas serán las que surjan de la obra terminada.

Edif. Viviendas Multifamiliar
CORNELIO SAAVEDRA
230
 Morón - Bs. As.

Ubicación:



Edificio

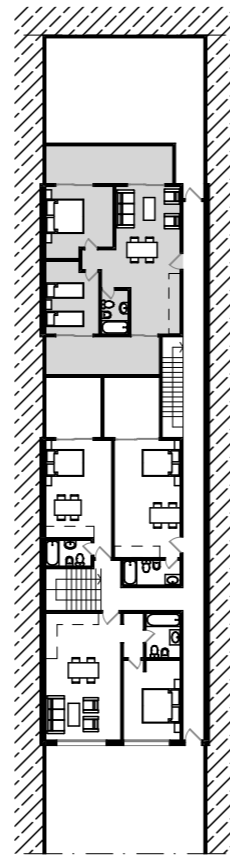
ESPECIFICACIONES

- Veredas y accesos de pórfido patagónico.
- Escaleras de granito.
- Aberturas de aluminio prepintado de primera línea.
- Patio común exterior con parrillas.
- Cocheras optativas.
- Portones eléctricos.
- Cerradura electromagnética.
- Presión hidroneumática.
- Cámaras de seguridad monitoreadas por celular.

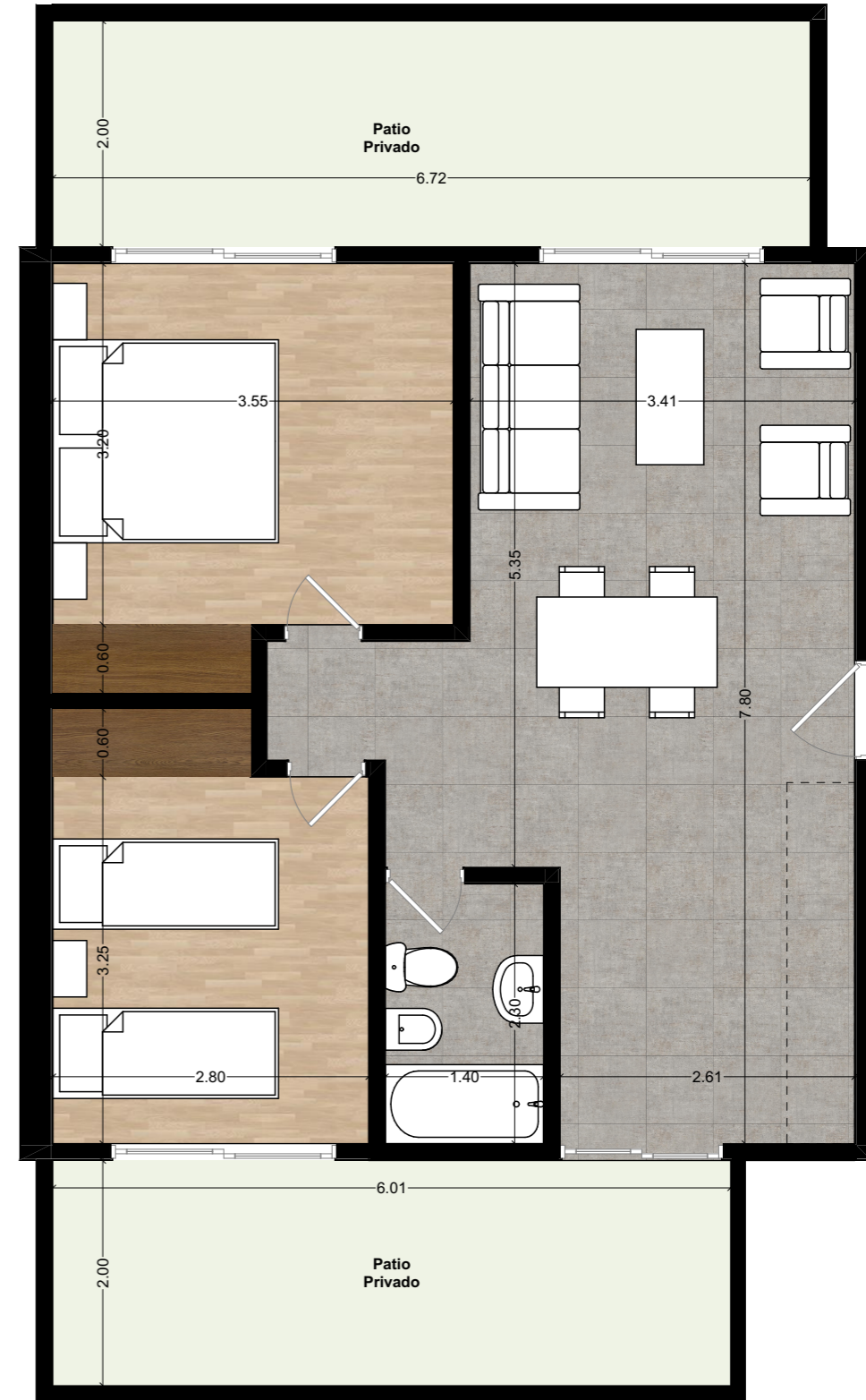
PB D - Planta Baja

ESPECIFICACIONES

- Agua caliente por caldera central.
- Calefacción central por sistema de radiadores.
- Puertas placa interiores laqueadas.
- Marcos interiores de chapa prepintada.
- Pisos de porcellanato de 60x60.
- Piso y paredes de baño en porcellanato, cerámica y listeles de vitrofusión.
- Griferías de cierre cerámico de primera marca.
- Accesorios de primera marca.
- Artefactos sanitarios Roca, Ferrum o similar.
- Instalaciones preparadas: Internet y televisión por cable.
- Pre-instalación de aire acondicionado.



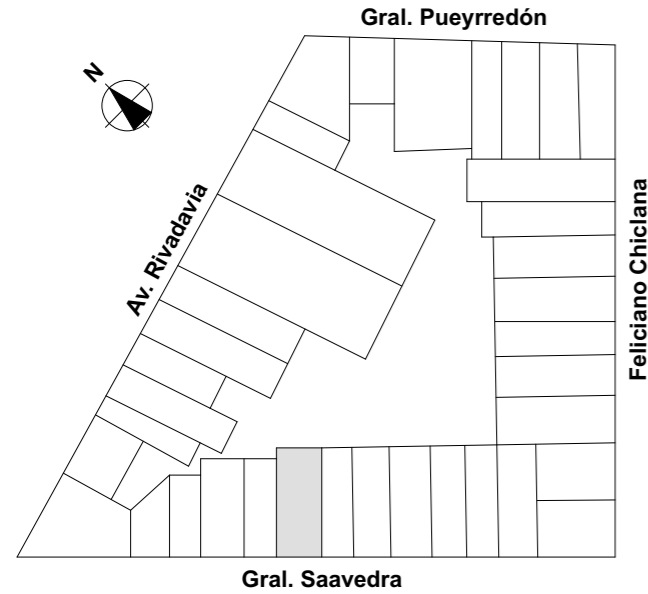
UBICACION UNIDAD



- Los esquemas adjuntos no constituyen un anteproyecto, es solo una verificación arquitectónica de la factibilidad numérica.
 - Las dimensiones del lote deberán verificarse con plancheta y mensura.
 - Las Unidades están designadas provisoriamente.
 - Las medidas que figuran en este plano son aproximadas, las medidas definitivas serán las que surjan de la obra terminada.

Edif. Viviendas Multifamiliar
CORNELIO SAAVEDRA
230
Morón - Bs. As.

Ubicación:



Edificio

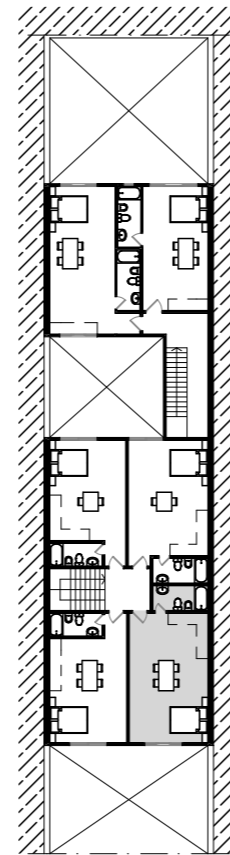
ESPECIFICACIONES

- Veredas y accesos de pórfido patagónico.
- Escaleras de granito.
- Aberturas de aluminio prepintado de primera línea.
- Patio común exterior con parrillas.
- Cocheras optativas.
- Portones eléctricos.
- Cerradura electromagnética.
- Presión hidroneumática.
- Cámaras de seguridad monitoreadas por celular.

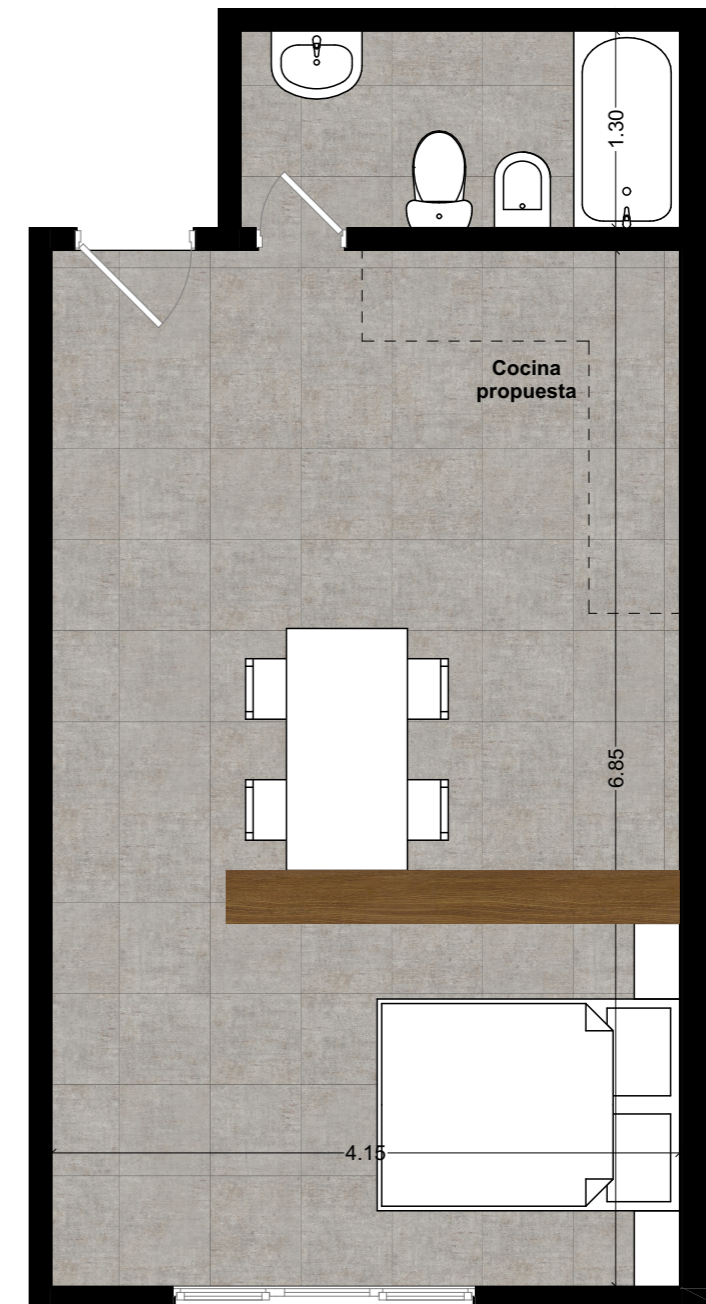
1A - Primer Piso
34,5m² cubiertos

ESPECIFICACIONES

- Agua caliente por caldera central.
- Calefacción central por sistema de radiadores.
- Puertas placa interiores laqueadas.
- Marcos interiores de chapa prepintada.
- Pisos de porcellanato de 60x60.
- Piso y paredes de baño en porcellanato, cerámica y listeles de vitrofusión.
- Griferías de cierre cerámico de primera marca.
- Accesorios de primera marca.
- Artefactos sanitarios Roca, Ferrum o similar.
- Instalaciones preparadas: Internet y televisión por cable.
- Pre-instalación de aire acondicionado.



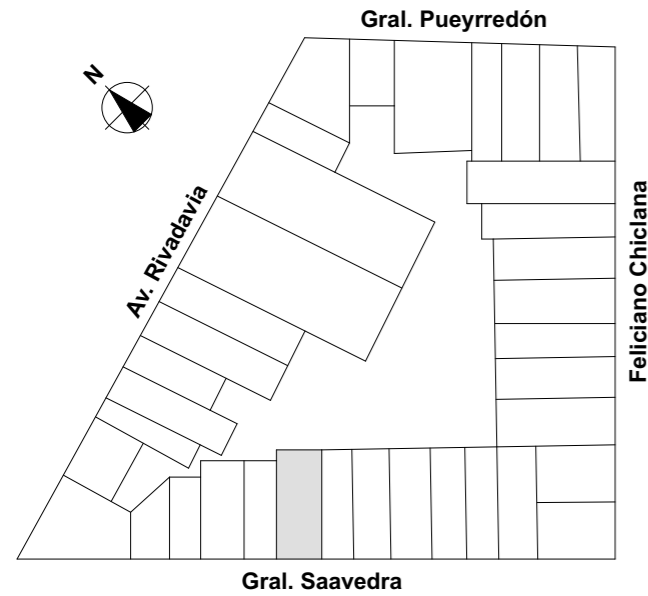
UBICACION UNIDAD



- Los esquemas adjuntos no constituyen un anteproyecto, es solo una verificación arquitectónica de la factibilidad numérica.
- Las dimensiones del lote deberán verificarse con plancheta y mensura.
- Las Unidades están designadas provisoriamente.
- Las medidas que figuran en este plano son aproximadas, las medidas definitivas serán las que surjan de la obra terminada.

Edif. Viviendas Multifamiliar
CORNELIO SAAVEDRA
230
 Morón - Bs. As.

Ubicación:



Edificio

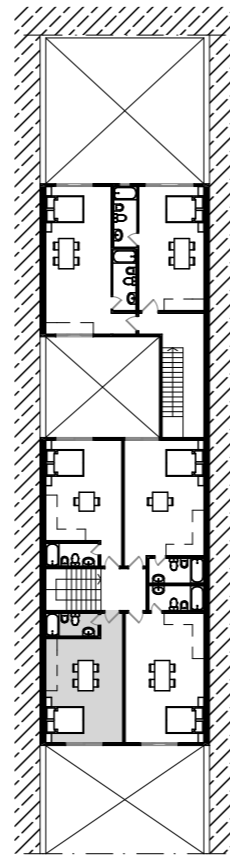
ESPECIFICACIONES

- Veredas y accesos de pórfido patagónico.
- Escaleras de granito.
- Aberturas de aluminio prepintado de primera línea.
- Patio común exterior con parrillas.
- Cocheras optativas.
- Portones eléctricos.
- Cerradura electromagnética.
- Presión hidroneumática.
- Cámaras de seguridad monitoreadas por celular.

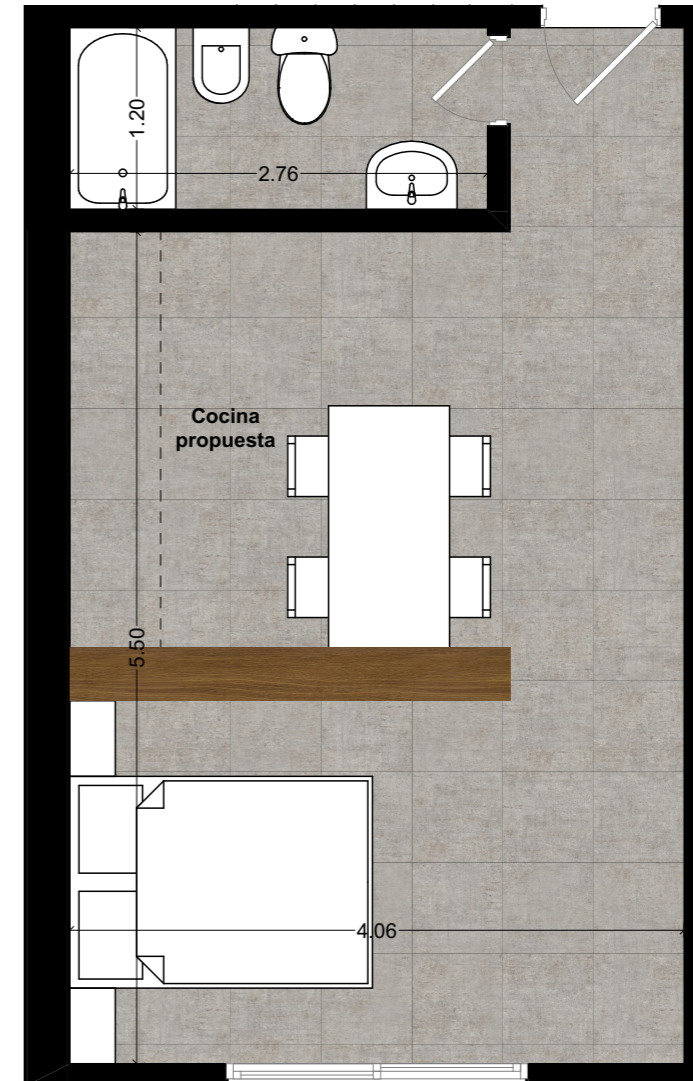
1B - Primer Piso
 30,5m² cubiertos

ESPECIFICACIONES

- Agua caliente por caldera central.
- Calefacción central por sistema de radiadores.
- Puertas placa interiores laqueadas.
- Marcos interiores de chapa prepintada.
- Pisos de porcellanato de 60x60.
- Piso y paredes de baño en porcellanato, cerámica y listeles de vitrofusión.
- Griferías de cierre cerámico de primera marca.
- Accesorios de primera marca.
- Artefactos sanitarios Roca, Ferrum o similar.
- Instalaciones preparadas: Internet y televisión por cable.
- Pre-instalación de aire acondicionado.



UBICACION UNIDAD

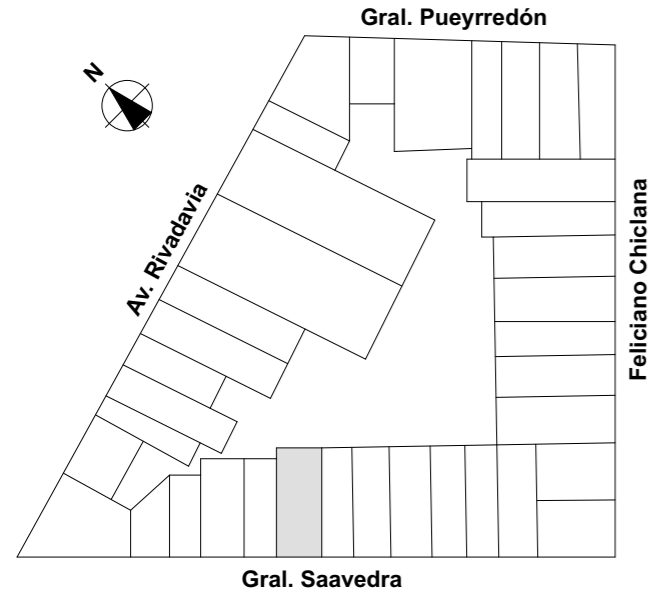


- Los esquemas adjuntos no constituyen un anteproyecto, es solo una verificación arquitectónica de la factibilidad numérica.
 - Las dimensiones del lote deberán verificarse con plancheta y mensura.
 - Las Unidades están designadas provisoriamente.
 - Las medidas que figuran en este plano son aproximadas, las medidas definitivas serán las que surjan de la obra terminada.



Edif. Viviendas Multifamiliar
CORNELIO SAAVEDRA
230
 Morón - Bs. As.

Ubicación:



Edificio

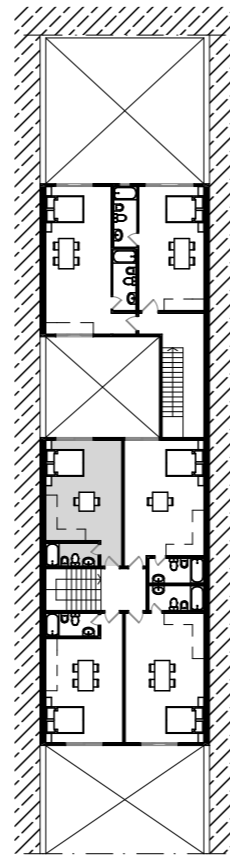
ESPECIFICACIONES

- Veredas y accesos de pórfido patagónico.
- Escaleras de granito.
- Aberturas de aluminio prepintado de primera línea.
- Patio común exterior con parrillas.
- Cocheras optativas.
- Portones eléctricos.
- Cerradura electromagnética.
- Presión hidroneumática.
- Cámaras de seguridad monitoreadas por celular.

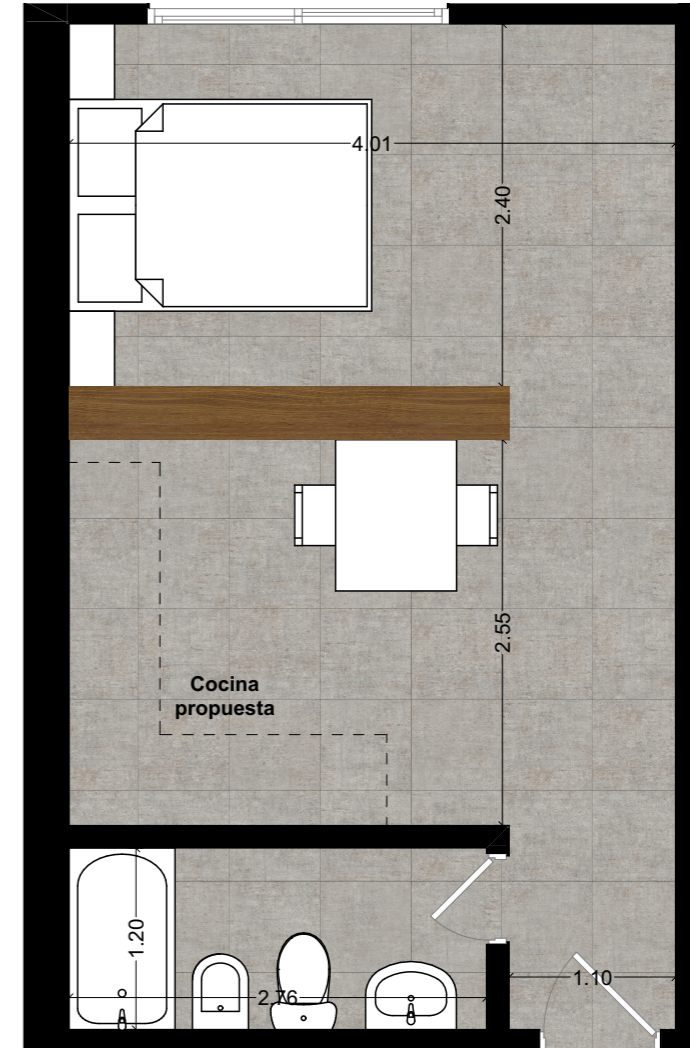
1C - Primer Piso
 30,5m² cubiertos

ESPECIFICACIONES

- Agua caliente por caldera central.
- Calefacción central por sistema de radiadores.
- Puertas placa interiores laqueadas.
- Marcos interiores de chapa prepintada.
- Pisos de porcellanato de 60x60.
- Piso y paredes de baño en porcellanato, cerámica y listeles de vitrofusión.
- Griferías de cierre cerámico de primera marca.
- Accesorios de primera marca.
- Artefactos sanitarios Roca, Ferrum o similar.
- Instalaciones preparadas: Internet y televisión por cable.
- Pre-instalación de aire acondicionado.



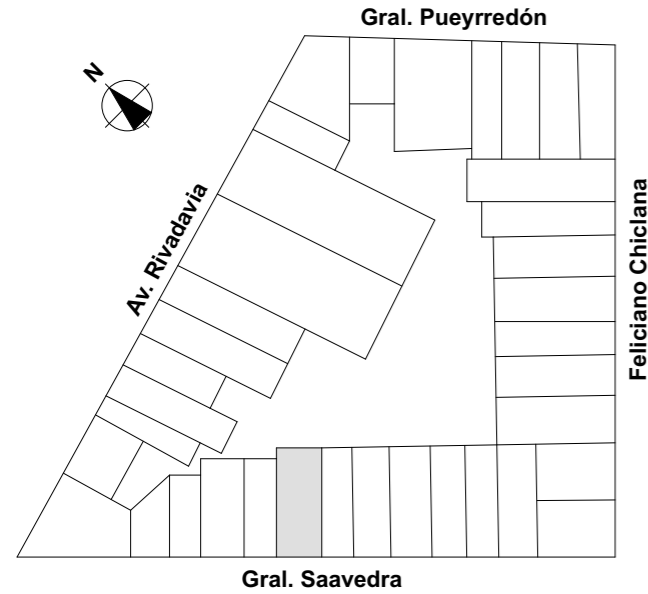
UBICACION UNIDAD



- Los esquemas adjuntos no constituyen un anteproyecto, es solo una verificación arquitectónica de la factibilidad numérica.
 - Las dimensiones del lote deberán verificarse con plancheta y mensura.
 - Las Unidades están designadas provisoriamente.
 - Las medidas que figuran en este plano son aproximadas, las medidas definitivas serán las que surjan de la obra terminada.

Edif. Viviendas Multifamiliar
CORNELIO SAAVEDRA
230
 Morón - Bs. As.

Ubicación:



Edificio

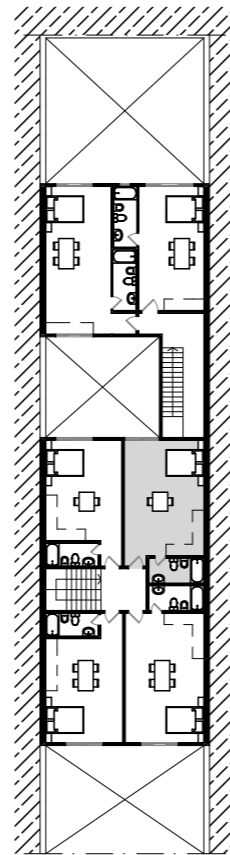
ESPECIFICACIONES

- Veredas y accesos de pórfido patagónico.
- Escaleras de granito.
- Aberturas de aluminio prepintado de primera línea.
- Patio común exterior con parrillas.
- Cocheras optativas.
- Portones eléctricos.
- Cerradura electromagnética.
- Presión hidroneumática.
- Cámaras de seguridad monitoreadas por celular.

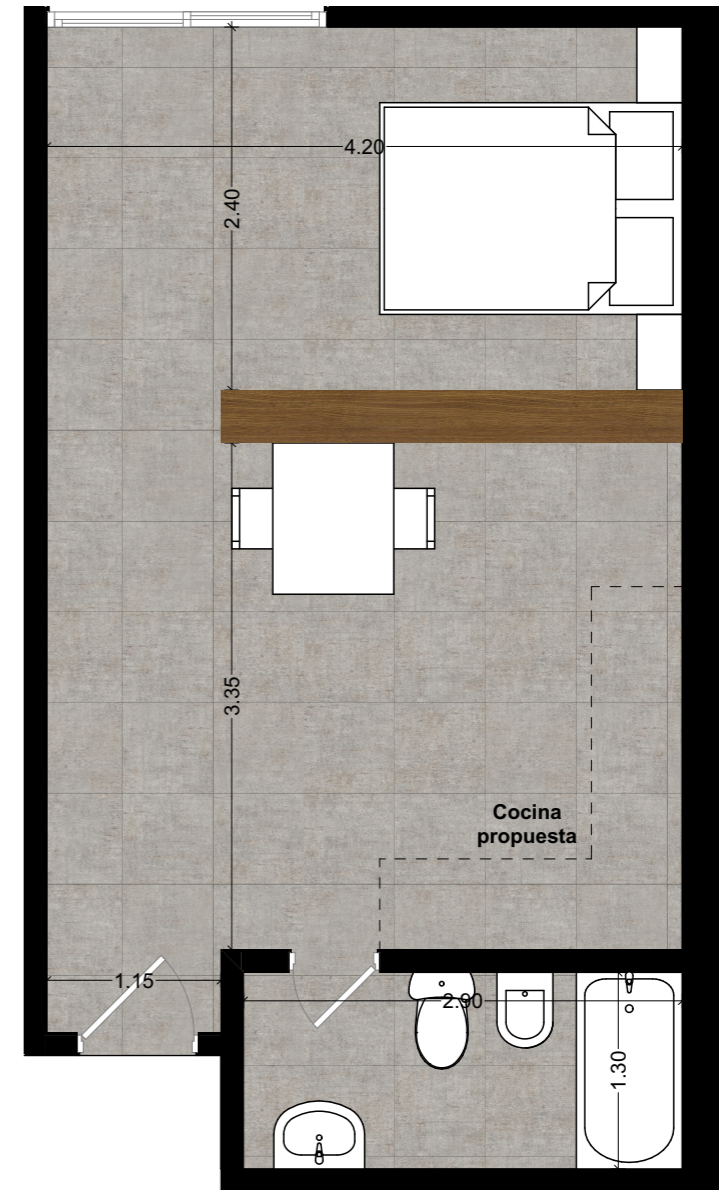
1D - Primer Piso
 34,5m² cubiertos

ESPECIFICACIONES

- Agua caliente por caldera central.
- Calefacción central por sistema de radiadores.
- Puertas placa interiores laqueadas.
- Marcos interiores de chapa prepintada.
- Pisos de porcellanato de 60x60.
- Piso y paredes de baño en porcellanato, cerámica y listeles de vitrofusión.
- Griferías de cierre cerámico de primera marca.
- Accesorios de primera marca.
- Artefactos sanitarios Roca, Ferrum o similar.
- Instalaciones preparadas: Internet y televisión por cable.
- Pre-instalación de aire acondicionado.



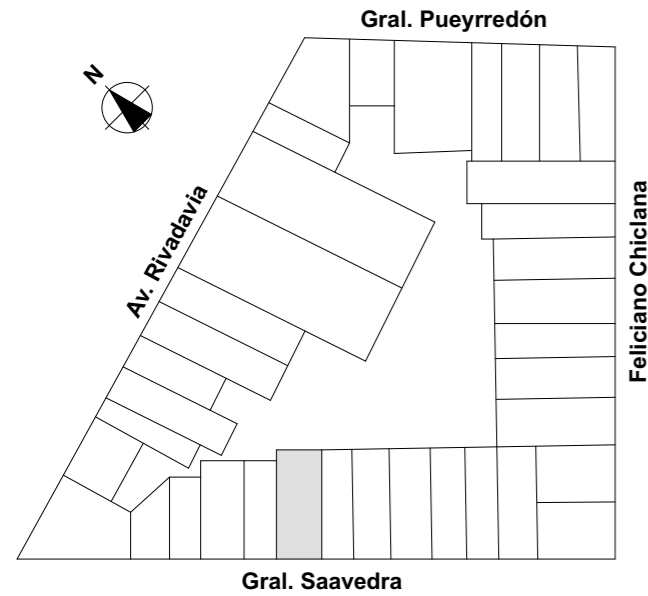
UBICACION UNIDAD



- Los esquemas adjuntos no constituyen un anteproyecto, es solo una verificación arquitectónica de la factibilidad numérica.
 - Las dimensiones del lote deberán verificarse con plancheta y mensura.
 - Las Unidades están designadas provisoriamente.
 - Las medidas que figuran en este plano son aproximadas, las medidas definitivas serán las que surjan de la obra terminada.

Edif. Viviendas Multifamiliar
CORNELIO SAAVEDRA
230
 Morón - Bs. As.

Ubicación:



Edificio

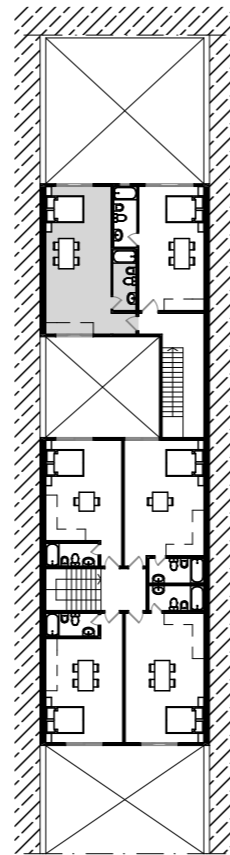
ESPECIFICACIONES

- Veredas y accesos de pórfido patagónico.
- Escaleras de granito.
- Aberturas de aluminio prepintado de primera línea.
- Patio común exterior con parrillas.
- Cocheras optativas.
- Portones eléctricos.
- Cerradura electromagnética.
- Presión hidroneumática.
- Cámaras de seguridad monitoreadas por celular.

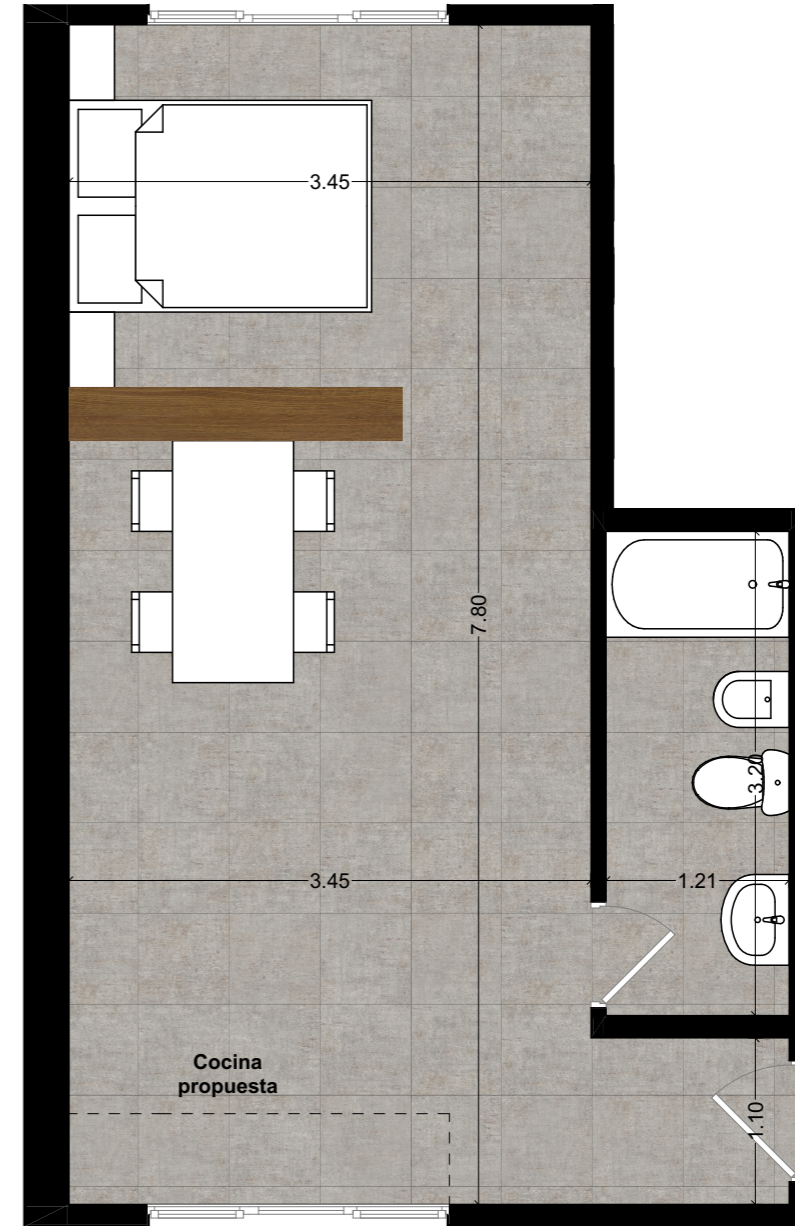
1E - Primer Piso
 36m² cubiertos

ESPECIFICACIONES

- Agua caliente por caldera central.
- Calefacción central por sistema de radiadores.
- Puertas placa interiores laqueadas.
- Marcos interiores de chapa prepintada.
- Pisos de porcellanato de 60x60.
- Piso y paredes de baño en porcellanato, cerámica y listeles de vitrofusión.
- Griferías de cierre cerámico de primera marca.
- Accesorios de primera marca.
- Artefactos sanitarios Roca, Ferrum o similar.
- Instalaciones preparadas: Internet y televisión por cable.
- Pre-instalación de aire acondicionado.



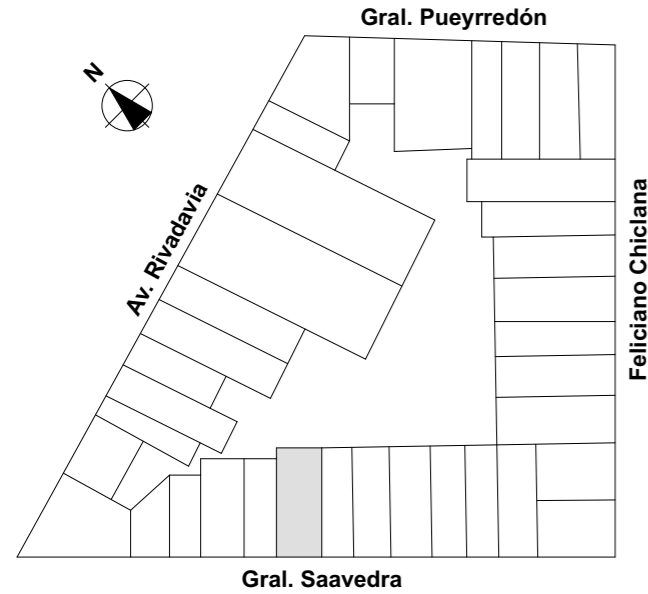
UBICACION UNIDAD



- Los esquemas adjuntos no constituyen un anteproyecto, es solo una verificación arquitectónica de la factibilidad numérica.
 - Las dimensiones del lote deberán verificarse con plancheta y mensura.
 - Las Unidades están designadas provisoriamente.
 - Las medidas que figuran en este plano son aproximadas, las medidas definitivas serán las que surjan de la obra terminada.

Edif. Viviendas Multifamiliar
CORNELIO SAAVEDRA
230
Morón - Bs. As.

Ubicación:



Edificio

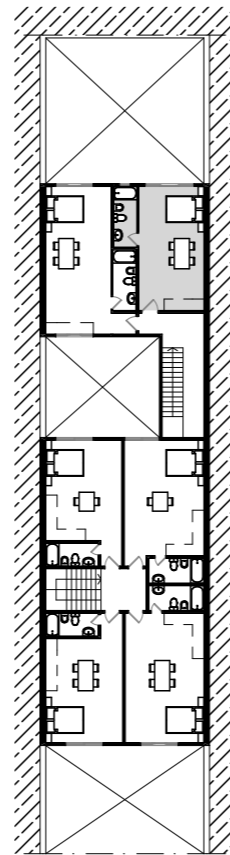
ESPECIFICACIONES

- Veredas y accesos de pórfido patagónico.
- Escaleras de granito.
- Aberturas de aluminio prepintado de primera línea.
- Patio común exterior con parrillas.
- Cocheras optativas.
- Portones eléctricos.
- Cerradura electromagnética.
- Presión hidroneumática.
- Cámaras de seguridad monitoreadas por celular.

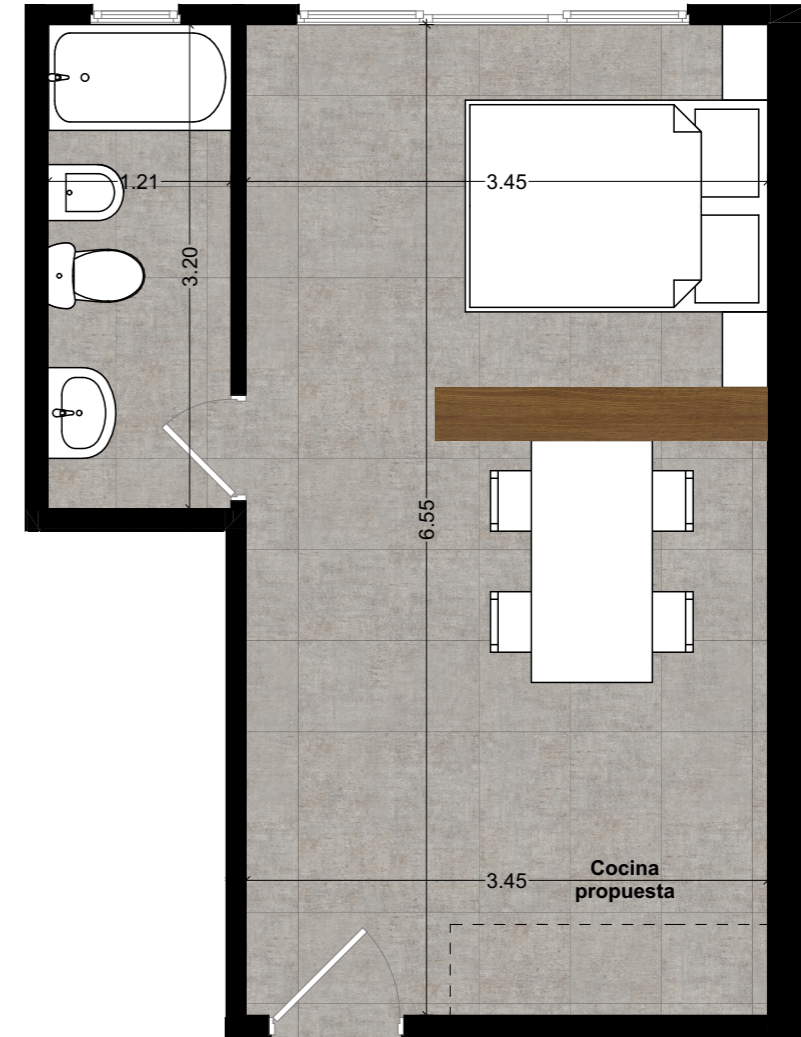
1F - Primer Piso
30m² cubiertos

ESPECIFICACIONES

- Agua caliente por caldera central.
- Calefacción central por sistema de radiadores.
- Puertas placa interiores laqueadas.
- Marcos interiores de chapa prepintada.
- Pisos de porcellanato de 60x60.
- Piso y paredes de baño en porcellanato, cerámica y listeles de vitrofusión.
- Griferías de cierre cerámico de primera marca.
- Accesorios de primera marca.
- Artefactos sanitarios Roca, Ferrum o similar.
- Instalaciones preparadas: Internet y televisión por cable.
- Pre-instalación de aire acondicionado.



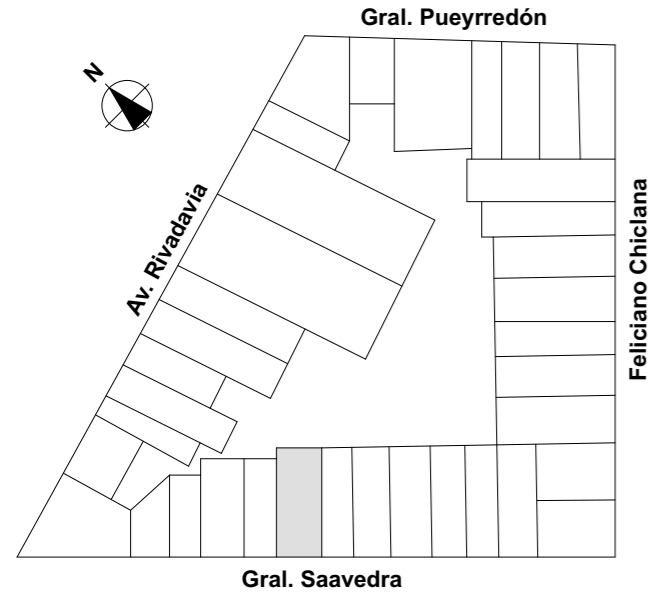
UBICACION UNIDAD



- Los esquemas adjuntos no constituyen un anteproyecto, es solo una verificación arquitectónica de la factibilidad numérica.
- Las dimensiones del lote deberán verificarse con plancheta y mensura.
- Las Unidades están designadas provisoriamente.
- Las medidas que figuran en este plano son aproximadas, las medidas definitivas serán las que surjan de la obra terminada.

Edif. Viviendas Multifamiliar
CORNELIO SAAVEDRA
230
 Morón - Bs. As.

Ubicación:



Edificio

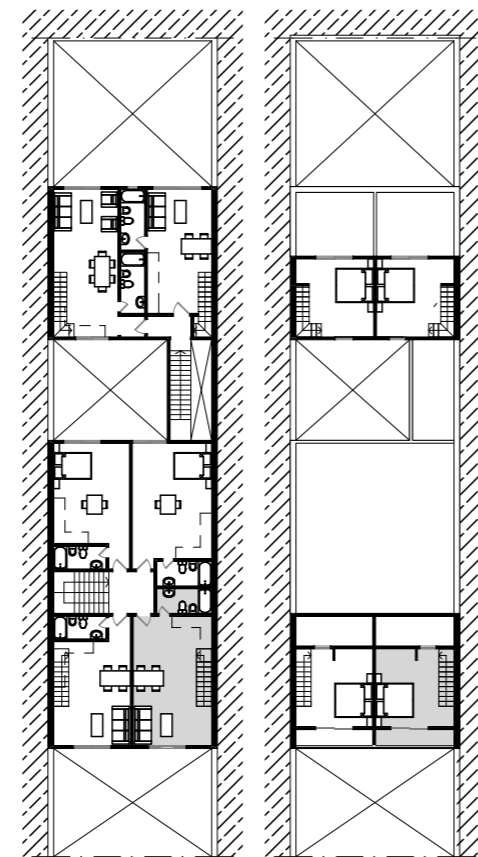
ESPECIFICACIONES

- Veredas y accesos de pórfido patagónico.
- Escaleras de granito.
- Aberturas de aluminio prepintado de primera línea.
- Patio común exterior con parrillas.
- Cocheras optativas.
- Portones eléctricos.
- Cerradura electromagnética.
- Presión hidroneumática.
- Cámaras de seguridad monitoreadas por celular.

2A - Segundo Piso
 60m² cubiertos

ESPECIFICACIONES

- Agua caliente por caldera central.
- Calefacción central por sistema de radiadores.
- Puertas placa interiores laqueadas.
- Marcos interiores de chapa prepintada.
- Pisos de porcellanato de 60x60.
- Piso y paredes de baño en porcellanato, cerámica y listeles de vitrofusión.
- Griferías de cierre cerámico de primera marca.
- Accesorios de primera marca.
- Artefactos sanitarios Roca, Ferrum o similar.
- Instalaciones preparadas: Internet y televisión por cable.
- Pre-instalación de aire acondicionado.



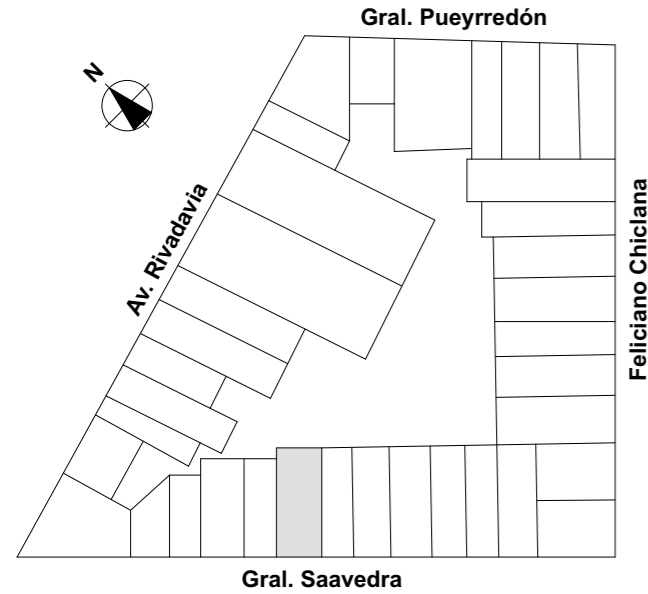
UBICACION UNIDAD



- Los esquemas adjuntos no constituyen un anteproyecto, es solo una verificación arquitectónica de la factibilidad numérica.
 - Las dimensiones del lote deberán verificarse con plancheta y mensura.
 - Las Unidades están designadas provisoriamente.
 - Las medidas que figuran en este plano son aproximadas, las medidas definitivas serán las que surjan de la obra terminada.

Edif. Viviendas Multifamiliar
CORNELIO SAAVEDRA
230
 Morón - Bs. As.

Ubicación:



Edificio

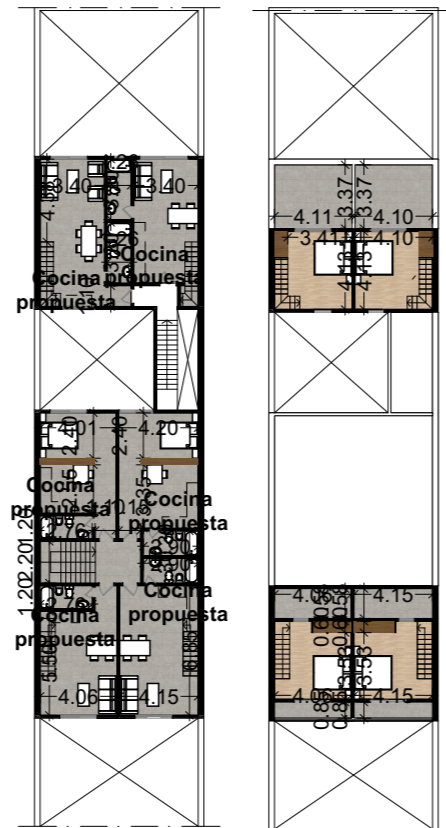
ESPECIFICACIONES

- Veredas y accesos de pórfido patagónico.
- Escaleras de granito.
- Aberturas de aluminio prepintado de primera línea.
- Patio común exterior con parrillas.
- Cocheras optativas.
- Portones eléctricos.
- Cerradura electromagnética.
- Presión hidroneumática.
- Cámaras de seguridad monitoreadas por celular.

2B - Segundo Piso
 54m² cubiertos

ESPECIFICACIONES

- Agua caliente por caldera central.
- Calefacción central por sistema de radiadores.
- Puertas placa interiores laqueadas.
- Marcos interiores de chapa prepintada.
- Pisos de porcellanato de 60x60.
- Piso y paredes de baño en porcellanato, cerámica y listeles de vitrofusión.
- Griferías de cierre cerámico de primera marca.
- Accesorios de primera marca.
- Artefactos sanitarios Roca, Ferrum o similar.
- Instalaciones preparadas: Internet y televisión por cable.
- Pre-instalación de aire acondicionado.



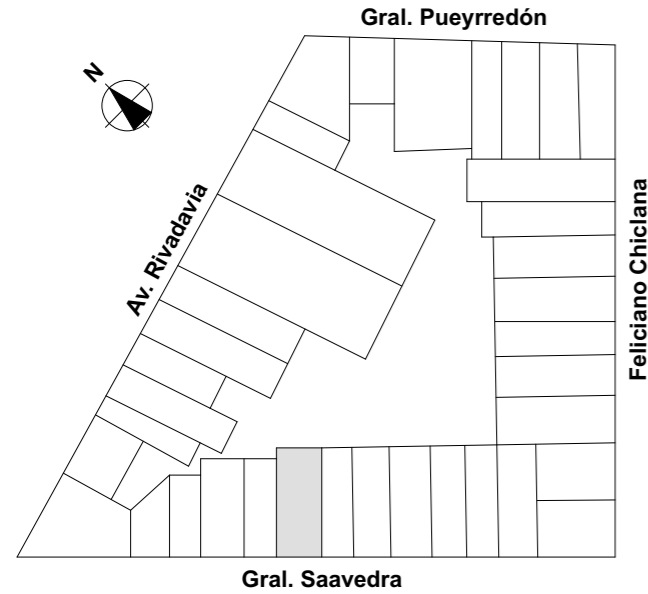
UBICACION UNIDAD



- Los esquemas adjuntos no constituyen un anteproyecto, es solo una verificación arquitectónica de la factibilidad numérica.
 - Las dimensiones del lote deberán verificarse con plancheta y mensura.
 - Las Unidades están designadas provisoriamente.
 - Las medidas que figuran en este plano son aproximadas, las medidas definitivas serán las que surjan de la obra terminada.

Edif. Viviendas Multifamiliar
CORNELIO SAAVEDRA
230
 Morón - Bs. As.

Ubicación:



Edificio

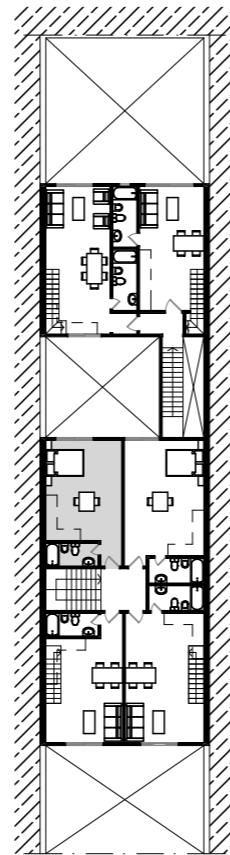
ESPECIFICACIONES

- Veredas y accesos de pórfido patagónico.
- Escaleras de granito.
- Aberturas de aluminio prepintado de primera línea.
- Patio común exterior con parrillas.
- Cocheras optativas.
- Portones eléctricos.
- Cerradura electromagnética.
- Presión hidroneumática.
- Cámaras de seguridad monitoreadas por celular.

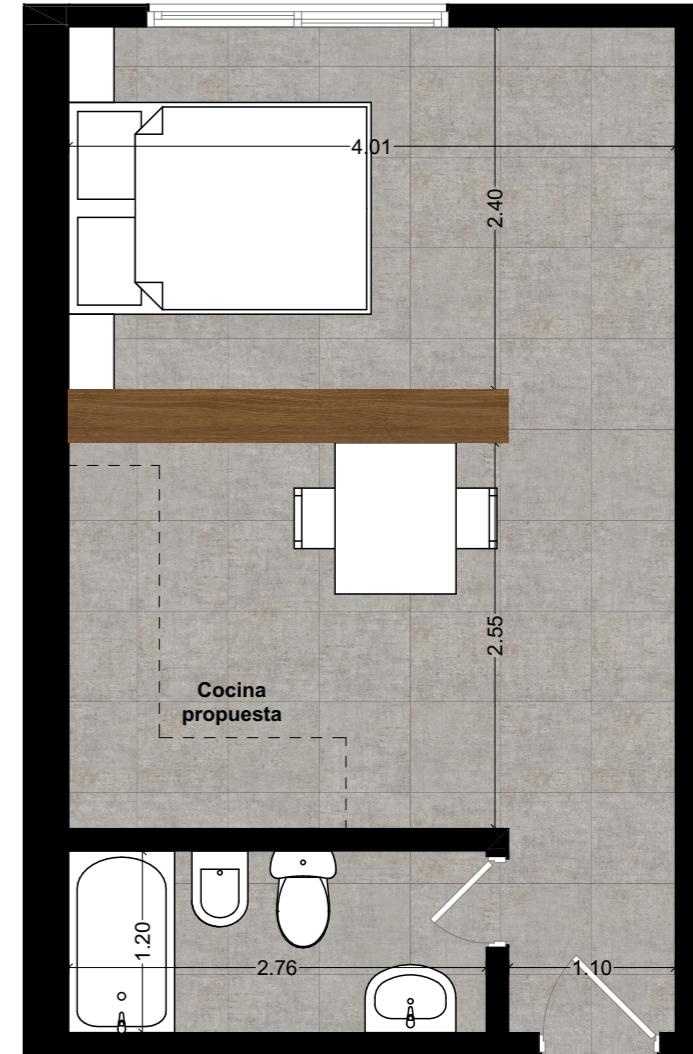
2C - Segundo Piso
 30,5m² cubiertos

ESPECIFICACIONES

- Agua caliente por caldera central.
- Calefacción central por sistema de radiadores.
- Puertas placa interiores laqueadas.
- Marcos interiores de chapa prepintada.
- Pisos de porcellanato de 60x60.
- Piso y paredes de baño en porcellanato, cerámica y listeles de vitrofusión.
- Griferías de cierre cerámico de primera marca.
- Accesorios de primera marca.
- Artefactos sanitarios Roca, Ferrum o similar.
- Instalaciones preparadas: Internet y televisión por cable.
- Pre-instalación de aire acondicionado.



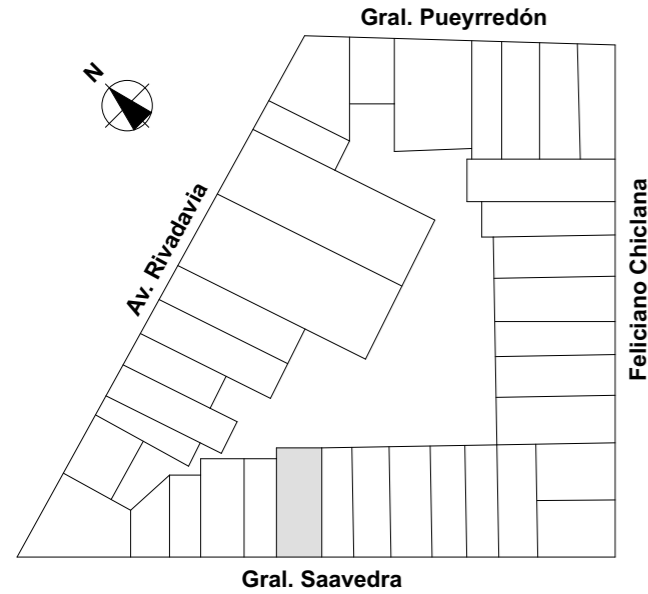
UBICACION UNIDAD



- Los esquemas adjuntos no constituyen un anteproyecto, es solo una verificación arquitectónica de la factibilidad numérica.
 - Las dimensiones del lote deberán verificarse con plancheta y mensura.
 - Las Unidades están designadas provisoriamente.
 - Las medidas que figuran en este plano son aproximadas, las medidas definitivas serán las que surjan de la obra terminada.

Edif. Viviendas Multifamiliar
CORNELIO SAAVEDRA
230
 Morón - Bs. As.

Ubicación:



Edificio

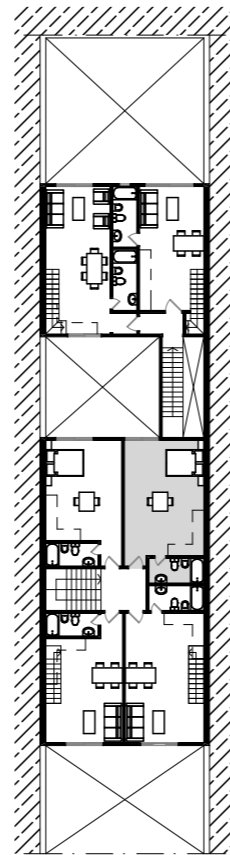
ESPECIFICACIONES

- Veredas y accesos de pórfido patagónico.
- Escaleras de granito.
- Aberturas de aluminio prepintado de primera línea.
- Patio común exterior con parrillas.
- Cocheras optativas.
- Portones eléctricos.
- Cerradura electromagnética.
- Presión hidroneumática.
- Cámaras de seguridad monitoreadas por celular.

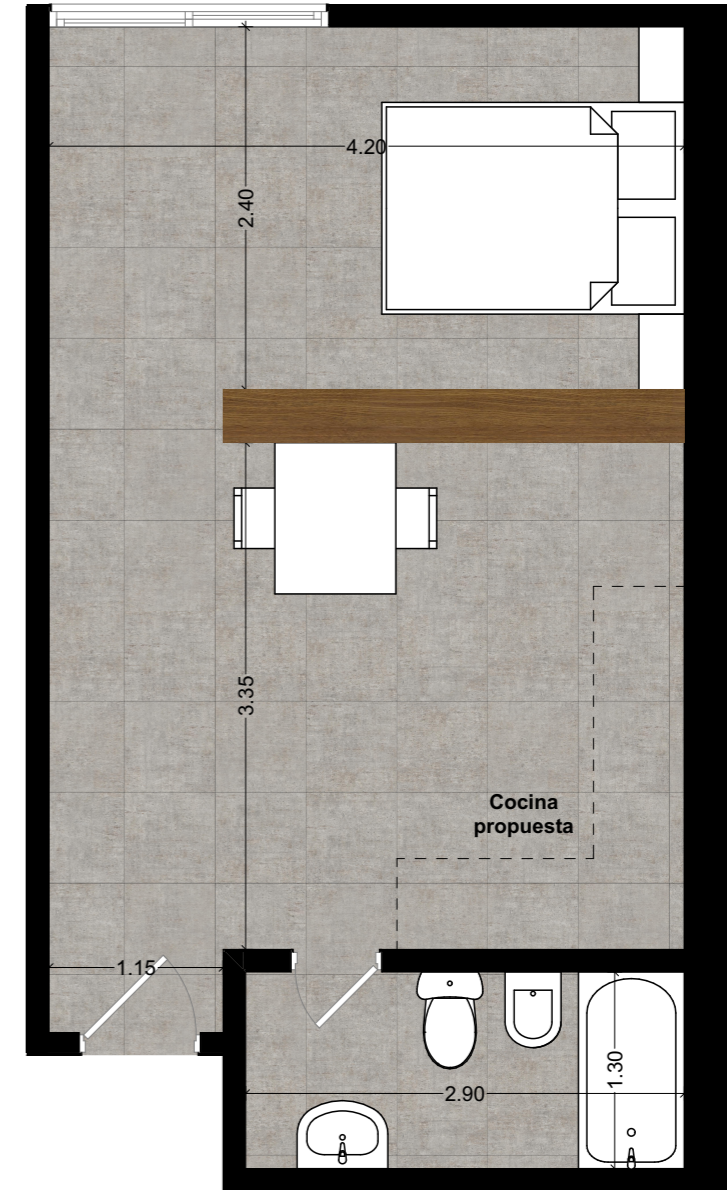
2D - Segundo Piso
 34,5m² cubiertos

ESPECIFICACIONES

- Agua caliente por caldera central.
- Calefacción central por sistema de radiadores.
- Puertas placa interiores laqueadas.
- Marcos interiores de chapa prepintada.
- Pisos de porcellanato de 60x60.
- Piso y paredes de baño en porcellanato, cerámica y listeles de vitrofusión.
- Griferías de cierre cerámico de primera marca.
- Accesorios de primera marca.
- Artefactos sanitarios Roca, Ferrum o similar.
- Instalaciones preparadas: Internet y televisión por cable.
- Pre-instalación de aire acondicionado.



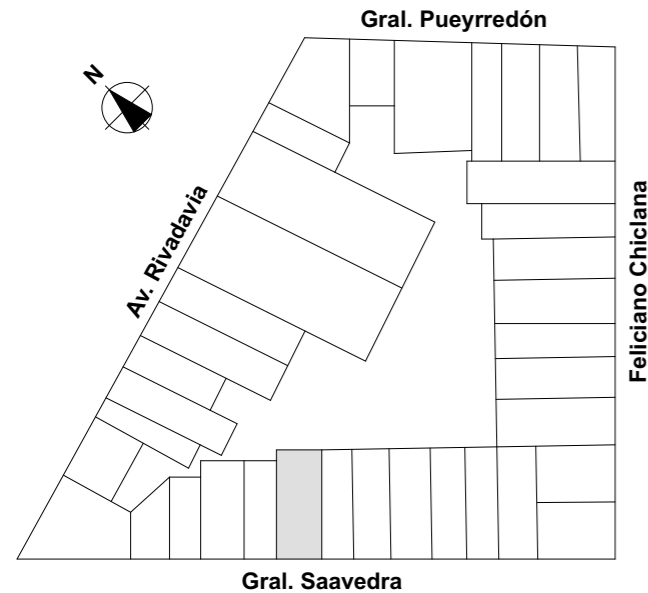
UBICACION UNIDAD



- Los esquemas adjuntos no constituyen un anteproyecto, es solo una verificación arquitectónica de la factibilidad numérica.
 - Las dimensiones del lote deberán verificarse con plancheta y mensura.
 - Las Unidades están designadas provisoriamente.
 - Las medidas que figuran en este plano son aproximadas, las medidas definitivas serán las que surjan de la obra terminada.

Edif. Viviendas Multifamiliar
CORNELIO SAAVEDRA
230
 Morón - Bs. As.

Ubicación:



Edificio

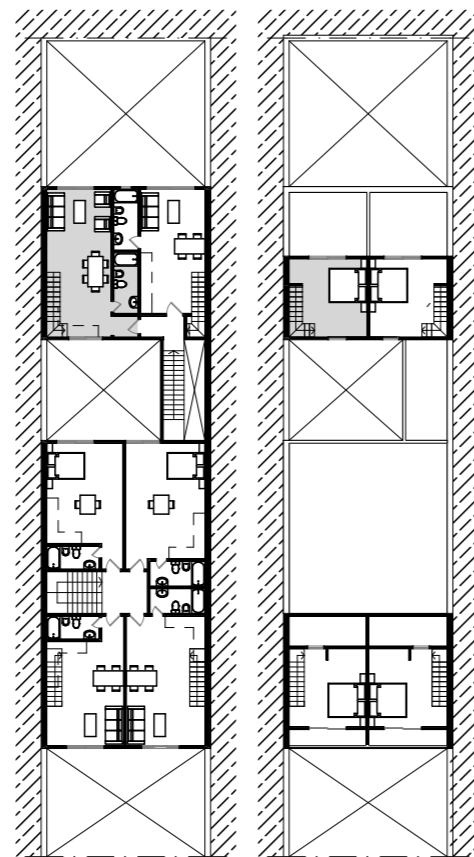
ESPECIFICACIONES

- Veredas y accesos de pórfido patagónico.
- Escaleras de granito.
- Aberturas de aluminio prepintado de primera línea.
- Patio común exterior con parrillas.
- Cocheras optativas.
- Portones eléctricos.
- Cerradura electromagnética.
- Presión hidroneumática.
- Cámaras de seguridad monitoreadas por celular.

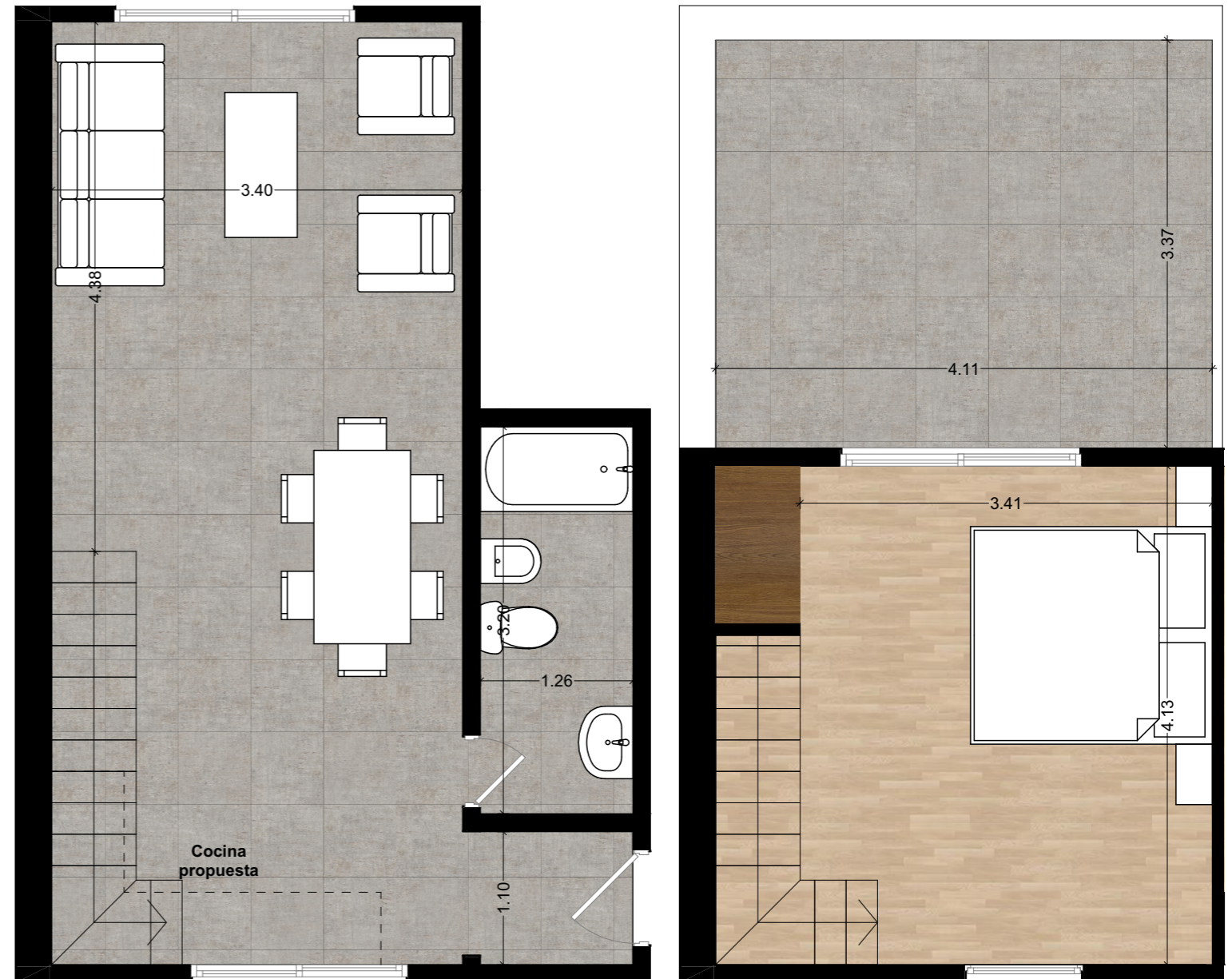
2E - Segundo Piso
 70m² cubiertos

ESPECIFICACIONES

- Agua caliente por caldera central.
- Calefacción central por sistema de radiadores.
- Puertas placa interiores laqueadas.
- Marcos interiores de chapa prepintada.
- Pisos de porcellanato de 60x60.
- Piso y paredes de baño en porcellanato, cerámica y listeles de vitrofusión.
- Griferías de cierre cerámico de primera marca.
- Accesorios de primera marca.
- Artefactos sanitarios Roca, Ferrum o similar.
- Instalaciones preparadas: Internet y televisión por cable.
- Pre-instalación de aire acondicionado.



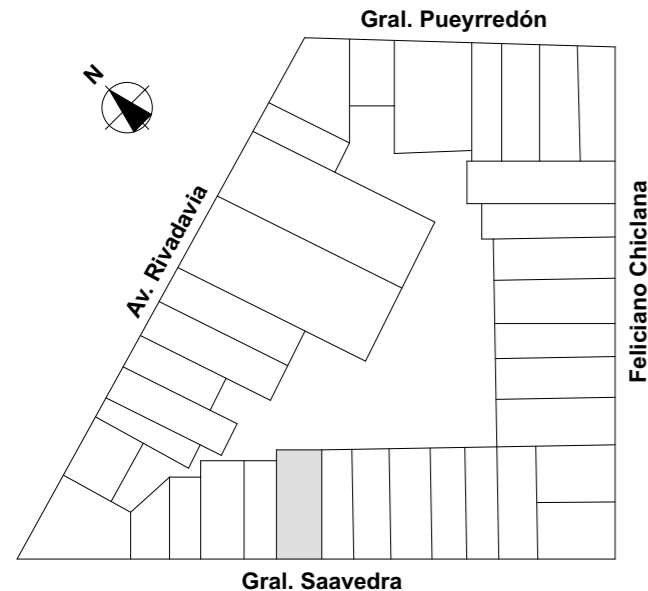
UBICACION UNIDAD



- Los esquemas adjuntos no constituyen un anteproyecto, es solo una verificación arquitectónica de la factibilidad numérica.
 - Las dimensiones del lote deberán verificarse con plancheta y mensura.
 - Las Unidades están designadas provisoriamente.
 - Las medidas que figuran en este plano son aproximadas, las medidas definitivas serán las que surjan de la obra terminada.

Edif. Viviendas Multifamiliar
CORNELIO SAAVEDRA
230
 Morón - Bs. As.

Ubicación:



Edificio

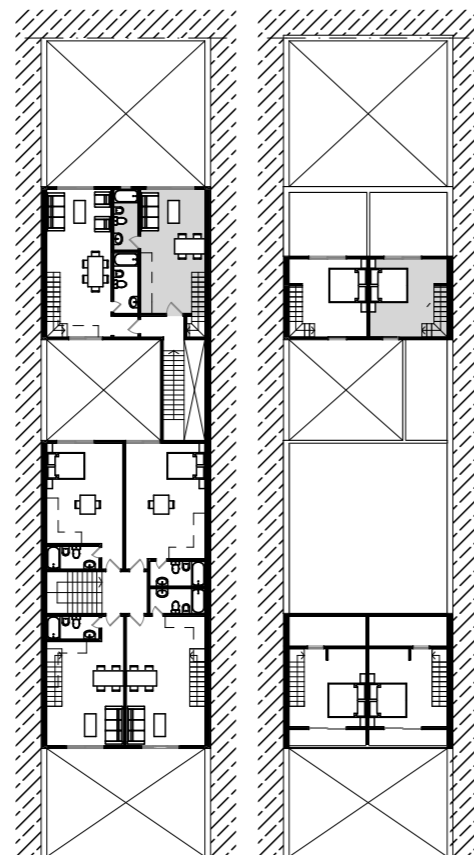
ESPECIFICACIONES

- Veredas y accesos de pórfido patagónico.
- Escaleras de granito.
- Aberturas de aluminio prepintado de primera línea.
- Patio común exterior con parrillas.
- Cocheras optativas.
- Portones eléctricos.
- Cerradura electromagnética.
- Presión hidroneumática.
- Cámaras de seguridad monitoreadas por celular.

2F - Segundo Piso
 52m² cubiertos

ESPECIFICACIONES

- Agua caliente por caldera central.
- Calefacción central por sistema de radiadores.
- Puertas placa interiores laqueadas.
- Marcos interiores de chapa prepintada.
- Pisos de porcellanato de 60x60.
- Piso y paredes de baño en porcellanato, cerámica y listeles de vitrofusión.
- Griferías de cierre cerámico de primera marca.
- Accesorios de primera marca.
- Artefactos sanitarios Roca, Ferrum o similar.
- Instalaciones preparadas: Internet y televisión por cable.
- Pre-instalación de aire acondicionado.



UBICACION UNIDAD



- Los esquemas adjuntos no constituyen un anteproyecto, es solo una verificación arquitectónica de la factibilidad numérica.
 - Las dimensiones del lote deberán verificarse con plancheta y mensura.
 - Las Unidades están designadas provisoriamente.
 - Las medidas que figuran en este plano son aproximadas, las medidas definitivas serán las que surjan de la obra terminada.